

# EPI e Acessórios

EQUIPAMENTOS DE PROTEÇÃO INDIVIDUAL E COLETIVA  
ACESSÓRIOS E PEQUENAS FERRAMENTAS





# ***Liderança***

Desde 1904 a ESAB tem sido pioneira e líder em soldagem e corte ao arco elétrico.

Hoje a ESAB combina liderança mundial com o conhecimento de aplicações globais



# ***Mundial***

**em tecnologia e sistemas de soldagem e corte**

Com mais de 100 anos de experiência, e presença em mais de 80 países, ESAB é provavelmente a marca mais conhecida em soldagem e corte, com uma linha de produtos que abrange:

**Equipamentos de Soldagem e Corte**  
**Equipamentos de Soldagem Automatizada**  
**Equipamentos de Corte Automatizado CNC**  
**Consumíveis para Soldagem**  
**Equipamentos de Proteção Individual e Coletiva**  
**Acessórios para Soldagem**

Através do desenvolvimento e da melhoria contínua de nossos produtos e processos de fabricação nós enfrentamos os desafios do avanço tecnológico em cada setor e mercado em que operamos. A entrega de produtos e serviços de qualidade é o âmago de tudo o que fazemos em todas as nossas operações de vendas e produção globais.

# Conteúdo



## Proteção Pessoal

Máscaras para Soldagem	5
Proteção Respiratória	15
Proteção Visual	20
Proteção para as Mãos	23
Proteção para o Corpo	26
Calçados de Segurança	27



## Proteção para o Ambiente de Trabalho

Proteção Luminosa	31
Proteção Sonora	35
Sistemas de Montagem Industrial	37
Proteção contra Calor e Fagulhas	38
Mantas isolantes	42



## Acessórios e Pequenas Ferramentas

Anti-respingo	44
Ensaio não-destrutivo	46
Outros químicos	47
Indicadores de temperatura	48
Marcadores industriais	49
Pequenas Ferramentas	54
Estufas para eletrodos	56
Estufas para fluxos	59
Eletrodos e tochas para goivagem	60
Eletrodos para soldagem TIG	61
Porta-eletrodos e garra-terra MMA	62
Backing cerâmico	64



# ***Proteção Individual***

A ESAB oferece uma completa linha de Equipamentos de Proteção Individual, cobrindo todas as necessidades de proteção profissional, da cabeça aos pés, especialmente desenvolvidas para trabalhos em soldagem e corte. Todos os produtos ESAB estão de acordo com as normas brasileiras e internacionais relevantes.

Assim como os padrões de Segurança e Saúde evoluem a cada ano, também a ESAB se compromete com a oferta de uma linha de produtos capaz de atender aos mais exigentes padrões e às crescentes demandas nos mercados em que atuamos.

Como seria de se esperar de uma empresa líder no fornecimento de soluções de soldagem e corte, a linha de produtos ESAB traz para você qualidade e confiabilidade incomparáveis.



# Máscaras de Proteção para Soldagem



## NewTech™

A linha NewTech de máscaras de proteção para soldagem com autoescurecimento oferece a mais avançada tecnologia em filtros ativos. As máscaras são leves e bem balanceadas. A carneira de suporte da cabeça pode ser ajustada de acordo com as características de cada usuário, oferecendo conforto inigualável.

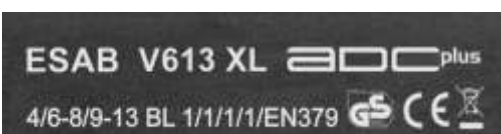
As máscaras NewTech oferecem maior área de visão com 46,5x95mm de área visível, proporcionando ao soldador uma maior sensação de espaço. Nos modelos XL a área de visão é ainda maior, atingindo 68,5x96mm e proporcionando um campo visual inigualável.

O casco da máscara foi desenvolvido para proporcionar a máxima proteção para a face, bem como para o pescoço e para os ouvidos. A área em frente da boca é mais larga para garantir um fluxo melhor do ar fresco e menores níveis de Dióxido de Carbono (CO<sub>2</sub>). O exclusivo acabamento brilhante na parte externa do caso da máscara NewTech ajuda a refletir o calor e aumenta a resistência da máscara a altas temperaturas, enquanto proporciona redução da temperatura dentro da máscara.

Os filtros NewTech ADC Plus proporcionam uma excelente qualidade ótica, sem distorções e com nível de escurecimento homogêneo por toda a extensão do filtro. É a primeira máscara de solda, a nível mundial, a atingir o nível de performance máximo (1/1/1/1) em todos os requerimentos exigidos pela Norma EN 379:2003, incluindo a medição de variação do nível de escurecimento por dependência de ângulo. O filtro no estado claro proporciona excelente reconhecimento de cores, enquanto garante um nível de proteção contra a radiação UV/IV permanente no nível DIN-15.

O filtro LCD é alimentado por células solares e é acionado automaticamente pela luz solar, de forma que não é necessário ligar ou desligar o filtro. Excetuando-se nos modelos XL, o filtro dispensa a troca de baterias.

Todas as máscaras ESAB NewTech estão de acordo com as normas EN 379 e EN 175 e oferecem a maior garantia<sup>o</sup> do mercado: **3 ANOS DE GARANTIA PARA O FILTRO LCD!**



A primeira máscara, a nível mundial, a apresentar este nível de qualidade

**TRÊS ANOS DE GARANTIA!**



(\*) Consulte seu representante ESAB ou o Certificado de Garantia para condições

As máscaras para soldagem NewTech são extremamente versáteis e podem ser usadas em combinação com os sistemas de respiração ESAB Air.

# Máscaras de Proteção para Soldagem

## ESAB NewTech™



### NewTech 6-13 ADC Plus

A máscara ESAB NewTech 6-13 ADC Plus pode ser usada em praticamente todas as aplicações TIG, MIG/MAG, MMA e corte e solda a gás. O nível de escurecimento pode ser ajustado de DIN 6 até DIN 13, tornando esta máscara extremamente versátil e especialmente indicada para soldagem TIG em baixas correntes. A máscara possui controles externos de ajuste de sensibilidade e retardo, além do modo de lixamento, onde o filtro pode ser desligado para trabalhos de preparação e desbaste. A nova máscara NewTech 6-13 ADC Plus XL é equipada com filtro com área estendida de visão de 68,5x96mm.

NewTech 6-13 ADC Plus XL - CA 26017 0723057  
NewTech 6-13 ADC Plus - CA 26017 0717699



### NewTech 9-13 ADC Plus

A máscara NewTech 9-13 ADC Plus é indicada para aplicações industriais com altos ciclos de trabalho, em soldagem MIG/MAG, TIG e eletrodos revestidos. Os ajustes do filtro, como nível de escurecimento de DIN 9 a DIN 13, sensibilidade e atraso podem ser feitos pelo lado interno (NewTech 9-13 ADC Plus IA) ou externo da máscara.

NewTech 9-13 ADC Plus - CA 26017 0717700  
NewTech 9-13 ADC Plus IA - CA 26017 0723056



### NewTech 9-13

A máscara ESAB NewTech 9-13 proporciona nível de escurecimento de DIN 9 a 13, com ajustes internos de escurecimento, sensibilidade e atraso. A máscara NewTech 9-13 é adequada para aplicações TIG, MIG/MAG e MMA.

NewTech 9-13 - CA 26017 0717701



### NewTech 11

A máscara NewTech 11 proporciona simplicidade e confiabilidade para a maioria das aplicações comuns em soldagem MIG/MAG (correntes entre 150 e 225A) e com eletrodos revestidos (correntes entre 150 e 200A). Possui controles internos para regulagem da sensibilidade e do retardo.

NewTech 11 - CA 26017 0717702

# Máscaras de Proteção para Soldagem



## Acessórios e peças de reposição



### Lentes de aumento NewTech

A máscara NewTech pode ser equipada com lentes de aumento, que auxiliam na visualização da poça de fusão e no uso por pessoas com presbiopia. As lentes são montadas pela parte interna, portanto não é necessário o uso de adaptadores.

Lente de Aumento NewTech +1,0 dioptria	0720304
Lente de Aumento NewTech +1,5 dioptria	0720305
Lente de Aumento NewTech +2,0 dioptria	0720306
Lente de Aumento NewTech +2,5 dioptria	0720307



### Peças de reposição NewTech

Cinta absorvente de suor NewTech	0717696
Almofada de nuca NewTech	0721650
Lente de Proteção Externa NewTech	0717697
Lente de Proteção Externa CR39 NewTech	0720478
Lente de Proteção Interna NewTech	0717698
Lente de Proteção Interna NewTech XL	0723058
Moldura do filtro NewTech	0717693
Trava do Filtro NewTech	0717694
Carneira NewTech	0717695
Kit de botões de ajuste	0720479



### Acessórios

ESAB EasyLite (Pk 10)	0719333
Touca para soldador ESAB Proban	0720496
Anti-embaçante ESAB 300ML (Pk 12)	0720957

# Máscaras de Proteção para Soldagem

## NewTech preparada para ESAB Air (\*)



### NewTech preparada para ESAB Air

As máscaras NewTech podem ser usadas em conjunto com os sistemas de respiração ESAB Air. A preparação para uso dos respiradores inclui o canal de ar na máscara e as toucas facial e da cabeça.

O uso das máscaras NewTech em conjunto com os sistemas de respiração ESAB Air proporcionam ao soldador máxima segurança contra os fumos da soldagem e melhoram seu conforto, reduzindo os riscos ocupacionais e melhorando a sua produtividade.

NewTech 9-13 ADC Plus IA prep.Air - CA 26017	0910382
NewTech 9-13 ADC Plus prep.Air - CA 26017	0717704
NewTech 6-13 ADC Plus prep.Air - CA 26017	0717703

### Peças de reposição

Capuz NewTech	0719656
Touca facial NewTech	0719654
Canal de ar NewTech	0720472
Suporte do canal de ar NewTech	0720473
Parafusos do canal de ar (2 pç)	0720486



### NewTech c/visor prep. para ESAB Air

As máscaras NewTech podem ser equipadas com visor em policarbonato transparente interno, sendo usadas em conjunto com os sistemas de respiração ESAB Air. O visor inclui o canal de ar e as toucas facial e da cabeça, e garante proteção e segurança para o soldador em trabalhos de preparação e lixamento, que podem ser realizados com a máscara levantada.

O uso das máscaras NewTech em conjunto com os sistemas de respiração ESAB Air proporcionam ao soldador máxima segurança contra os fumos da soldagem e melhoram seu conforto, reduzindo os riscos ocupacionais e melhorando a sua produtividade.

NewTech 6-13 ADC Plus com visor - CA 26017	0719280
NewTech 9-13 ADC Plus com visor - CA 26017	0719281

### Peças de reposição

Capuz NewTech com visor	0719872
Touca facial NewTech com visor	0719873
Visor de reposição NewTech	0719870
Protetor do visor interno NewTech (Pk 20)	0720742
Canal de ar NewTech	0720472
Suporte do canal de ar	0720473
Parafusos do canal de ar (2 pç)	0720486

(\*) Veja as opções de respiradores ESAB Air na seção correspondente

# Máscaras de Proteção para Soldagem



## Origo™Tech

O novo conceito em design para máscaras de proteção para soldagem ESAB. A máscara traz a confortável suspensão de cabeça ESAB Pro, enquanto que o casco de baixo peso oferece proteção para a face, pescoço, ouvido e cabeça, permitindo seu uso na soldagem em todas as posições. O filtro ADF ESAB com escurecimento variável utiliza a mais avançada tecnologia e tem durabilidade comprovada. O filtro é seguro por parafusos e é instalado em uma moldura especialmente moldada para bloqueio da luz, que cria uma suave curvatura convexa na lente de proteção externa e proporciona segurança e resistência extras. A máscara é fornecida completamente montada, pronta para uso.

Todas as máscaras ESAB OrigoTech estão de acordo com as normas EN 379 e EN 175 e oferecem **2 ANOS DE GARANTIA(\*) PARA O FILTRO LCD.**



**DOIS ANOS DE GARANTIA!**

As máscaras para soldagem OrigoTech são extremamente versáteis e podem ser usadas em combinação com os sistemas de respiração ESAB OrigoAir.



(\*) Consulte seu representante ESAB ou o Certificado de Garantia para condições

# Máscaras de Proteção para Soldagem



## OrigoTech 9-13

A máscara para proteção para soldagem OrigoTech 9-13 possui ajuste externo do nível de escurecimento de DIN 9 a DIN 13. O nível de sensibilidade e de retardo podem ser ajustados no próprio filtro. A máscara OrigoTech 9-13 é adequada para soldagem MIG/MAG, MMA e TIG (acima de 10A)

OrigoTech 9-13 Amarela - CA 26016	0719287
OrigoTech 9-13 Preta - CA 26016	0719285
OrigoTech 9-13 Football - CA 26016	0721967

## Acessórios e peças de reposição



### Peças de reposição

Cinta Absorvente de Suor Pro	0719289
Lente de Proteção Externa OrigoTech	0719290
Lente de Proteção Interna OrigoTech	0719291
Moldura do Filtro OrigoTech	0719292
Trava do Filtro OrigoTech	0719293
Carneira OrigoTech	0719288
Casco OrigoTech Preto	0723630

### Acessórios

ESAB EasyLite (Pk 10)	0719333
Touca para soldador ESAB Proban	0720496
Anti-embaçante ESAB 300ML (Pk 12)	0720957

## OrigoTech preparada para OrigoAir (\*)



As máscaras OrigoTech podem ser usadas em conjunto com o sistema de respiração motorizado OrigoAir. A preparação inclui o canal de ar na máscara e as toucas facial e da cabeça. O uso das máscaras OrigoTech em conjunto com o sistema de respiração OrigoAir proporcionam ao soldador máxima segurança contra os fumos da soldagem e melhoram seu conforto, reduzindo os riscos ocupacionais e melhorando a sua produtividade, a um custo extremamente acessível.

OrigoTech 9-13 Amarelo prep.Air - CA 26016	0720317
OrigoTech 9-13 Preto prep.Air - CA 26016	0720316

### Peças de reposição

Touca facial	0720487
Canal de ar	0720488

(\*) Veja as opções de respiradores OrigoAir na seção correspondente

# Máscaras de Proteção para Soldagem



## GlobeArc

A máscara para proteção para soldagem GlobeArc foi desenvolvida para proporcionar proteção em todos os tipos de trabalho que oferecem risco de projeção de partículas. A combinação da ampla lente de proteção interna com a lente basculante externa proporciona proteção completa contra os raios ultravioleta (UV), infravermelho (IV) e contra luz intensa.

A lente interna está disponível em diferentes níveis de escurecimento, de DIN 2 a DIN 5, e a lente de proteção articulada externa está disponível com níveis de escurecimento de 5 a 10, permitindo diversas combinações de nível de escurecimento combinado\*, tornando possível sua utilização em trabalhos de lixamento, desbaste, corte plasma e oxi-acetileno. A lente basculante possui uma aba que facilita o apoio da máscara e evita arranhões nas lentes.



\* o nível de escurecimento combinado das duas lentes é igual à soma dos níveis de escurecimento de cada uma das lentes menos uma unidade.

# Máscaras de Proteção para Soldagem



## GlobeArc

A máscara GlobeArc apresenta um exclusivo design para máscaras para soldagem, corte e lixamento com visor articulado. O visor interno, com grande área de visão, proporciona proteção efetiva contra a radiação UV e IV (DIN 14). Fornecidas em configurações padrão para corte plasma (nível de escurecimento 7) e para soldagem (nível de escurecimento 11), pode ser configurada em diversas combinações<sup>(\*)</sup> de visor interno e externo para diferentes níveis de escurecimento.

A máscara é equipada com uma suspensão forte e confortável, com ajustes através de catraca, sendo especialmente indicada para trabalhos em soldagem e corte oxi-acetileno e plasma.

GlobeArc 7 (int.3+ext.5) - CA 28278

0725154

GlobeArc 11 (int.2+ext.10) - CA 28278

0719285

## Acessórios e peças de reposição



### Peças de reposição

Cinta Absorvente de Suor Pro	0719289
Visor Interno GlobeArc Transparente	0719391
Visor Interno GlobeArc DIN 2	0719392
Visor Interno GlobeArc DIN 3	0719393
Visor Interno GlobeArc DIN 5	0719394

Visor Externo GlobeArc DIN 5	0719396
Visor Externo GlobeArc DIN 8	0719397
Visor Externo GlobeArc DIN 10	0719398

Suporte do Visor GlobeArc	0719296
Retentor do Visor GlobeArc	0720308
Carneira GlobeArc	0719297



### Acessórios

ESAB EasyLite (Pk 10)	0719333
Touca para soldador ESAB Proban	0720496
Anti-embaçante ESAB 300ML (Pk 12)	0720957

\* o nível de escurecimento combinado das duas lentes é igual à soma dos níveis de escurecimento de cada uma das lentes menos uma unidade.

# Máscaras de Proteção para Soldagem



## EcoArc Serralheiro

A nova máscara de proteção para soldagem EcoArc representa a última palavra no design de máscaras com filtro passivo basculante. Com seu casco de Polipropileno extremamente leve, e sua extraordinária proteção facial, esta máscara é adequada para soldagem em todas as posições. A máscara é equipada com a nova carneira ESAB Eco, com quatro posições de ajuste da altura da cabeça e três de ajuste longitudinal, para um ajuste perfeito da distância da face, além da regulagem do diâmetro da cabeça por catraca.

Ideal para uso em soldagem com eletrodos revestidos até 4,00mm e soldagem MIG/MAG com arame 0,8mm, a máscara EcoArc proporciona nível de conforto e proteção inigualáveis para trabalhos em serralherias, oficinas e pequenas indústrias.



# Máscaras de Proteção para Soldagem



## EcoArc 11

A máscara EcoArc é fornecida completa e montada com as lentes de proteção externas, lente de vidro com nível de escurecimento DIN 11 padrão 51x108mm e a exclusiva lente de proteção interna de grandes dimensões (a carneira é fornecida desinstalada). Lentes intercambiáveis com nível de escurecimento de DIN 9 a DIN 13 estão disponíveis.

EcoArc 51x108mm DIN 11 (Pk 20) - CA 27797 0719298

## Acessórios e peças de reposição



### Lentes de Filtro

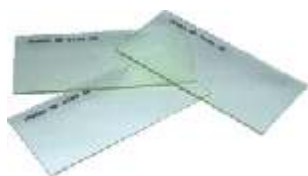
Filtro 51x108mm Vidro DIN 9 (Pk 25)	0719677
Filtro 51x108mm Vidro DIN 10 (Pk 25)	0719678
Filtro 51x108mm Vidro DIN 11 (Pk 25)	0719679
Filtro 51x108mm Vidro DIN 12 (Pk 25)	0719720
Filtro 51x108mm Vidro DIN 13 (Pk 25)	0719721
Filtro 51x108mm Policarbonato DIN 9 (Pk 25)	0723688
Filtro 51x108mm Policarbonato DIN 10 (Pk 25)	0723689
Filtro 51x108mm Policarbonato DIN 11 (Pk 25)	0723720
Filtro 51x108mm Policarbonato DIN 12 (Pk 25)	0723721
Filtro 51x108mm Policarbonato DIN 13 (Pk 25)	0723722

### Lentes de Proteção

Lente Externa Vidro (Pk 25)	0719722
Lente Externa Policarbonato (Pk 10)	0719723
Lente Externa CR39 (Pk 10)	0720309
Lente Interna Policarbonato (Pk 10)	0719299

### Peças de reposição

Retentor do Filtro EcoArc	0719860
---------------------------	---------



## ESAB Air System

A ESAB recomenda o uso de sistemas de respiração completos para a máxima proteção contra os fumos provenientes da soldagem. Para proteção total e para uso nos mais agressivos ambientes a ESAB oferece os respiradores Air 200, Air 160, Air CA e OrigoAir.

Os respiradores ESAB são fabricados de acordo com os mais exigentes padrões de desempenho e segurança, e atendem a todas as normas pertinentes. Os sistemas podem ser alimentados por bateria, permitindo total liberdade de movimento para o soldador, ou através de uma linha de ar comprimido respirável.



Os fumos gerados pelo processo de soldagem podem ser extremamente nocivos à saúde do soldador. Os sistemas de respiração ESAB garantem pureza do ar e conforto para o soldador.

# Proteção Respiratória

## ESAB Air System motorizado



### Air 200

O sistema de respiração Air 200 é certificado de acordo com a norma EN 12941:1998. A unidade de compressão é equipada com alarmes visuais e sonoros indicadores de baixo fluxo de ar quando a bateria está descarregada ou o filtro bloqueado, sendo capaz de fornecer 200 litros de ar limpo e filtrado por minuto, para proporcionar um ambiente de trabalho seguro e confortável. Utiliza bateria de NiMH, de baixo peso e alto desempenho, para funcionamento por até 8 horas de trabalho. O carregador inteligente garante uma vida longa para a bateria através da redução do risco de sobrecarga. A bateria pode ser carregada fora da unidade, facilitando o uso da unidade em turnos contínuos de trabalho mediante uso de uma bateria adicional. O sistema Air 200 é fornecido com pré-filtro e filtro P3, permitindo sua utilização imediata. É compatível com as máscaras ESAB NewTech com o uso da traquéia ESAB HD.

Air 200 8H - CA 26357	0719307
Traquéia HD 850mm <sup>(*)</sup>	0719748
Capa para traquéia em Proban <sup>(*)</sup>	0719310

(\*) Itens necessários para o funcionamento do sistema



### Air 160

O sistema de respiração Air 160 é certificado de acordo com a norma prEN146rev:1995. A unidade é capaz de fornecer 160 litros de ar limpo e filtrado por minuto, para proporcionar um ambiente de trabalho seguro e confortável. Utiliza bateria de NiMH, de baixo peso e alto desempenho, para funcionamento por até 8 horas de trabalho, enquanto mantém um peso reduzido para redução da fadiga do soldador. A bateria pode ser carregada fora da unidade, facilitando o uso da unidade em turnos contínuos de trabalho mediante uso de uma bateria adicional. O sistema Air 160 é fornecido com filtro e pré-filtro P3, permitindo sua utilização imediata. É compatível com as máscaras ESAB NewTech com o uso da traquéia ESAB HD.

Air 160 8H - CA 26357	0717727
Traquéia HD 850mm <sup>(*)</sup>	0719748
Capa para traquéia em Proban <sup>(*)</sup>	0719310

(\*) Itens necessários para o funcionamento do sistema

## Acessórios e peças de reposição



### ESAB Air 160 e Air 200

Filtro P2	0717717
Filtro P2 carvão	0719845
Filtro P3	0717721
Pré-filtro ESAB Air (Pk 5)	0717720
Pré-filtro ESAB Air carvão (Pk 10)	0719309
Carregador inteligente	0717805
Carregador para 5 baterias	0719887
Cinto abdominal ESAB Air	0717722
Almofada de conforto padrão	0717719
Almofada de conforto extra	0719862

### ESAB Air 160

Bateria normal 8H Air 160	0719308
Bateria extendida 16H Air 160	0717716
Indicador de fluxo de ar Air 160	0719931

### ESAB Air 200

Bateria normal 8H Air 200	0719343
Bateria extendida 12H Air 200	0719342

## ESAB Air System Ar Comprimido



### Air CA

O sistema de respiração Air CA é um regulador de ar pré-configurado para reduzir a pressão do ar comprimido da linha (pressão máxima: 10 bar/145 psi) para valores adequados para seu uso com as máscaras de proteção para soldagem ESAB NewTech e protetores faciais. A unidade é selada, para maior proteção do regulador, e possui conector auxiliar para conexão de ferramenta pneumática, sendo fornecida completa, com cinto. Utilize com a mangueira de ar comprimido ESAB, com comprimento máximo de 90 metros.

Para garantia de fornecimento de ar respirável a ESAB fornece banco de filtros para instalação fixa na parede ou móvel em cavalete (veja a seguir).

Regulador Air CA - CA 27808	0719347
Mangueira ar comprimido 10m <sup>(*)</sup>	0719314

### Peças de reposição

Conector da traquéia	0719313
----------------------	---------

(\*) Item necessário para o funcionamento do sistema

# Proteção Respiratória

## ESAB Air System Ar Comprimido



### Air CA Banco de Filtragem

O sistema de filtragem Air CA garante o fornecimento até 600 litros/minuto de ar respirável de acordo com a norma ABNT NBR 14749 e EN 12021, completamente livres de impurezas e contaminantes. Possui manômetro regulador de pressão da entrada (até 10 bar/140psi) com manômetro, pré-filtro e filtro coalescente com purga automática e filtro de odores de carvão ativado, facilmente substituíveis. A ESAB fornece banco de filtros para instalação fixa na parede ou móvel em cavalete, podendo atender a até 2 soldadores simultaneamente.

Sistema de filtragem fixo	0719345
Sistema de filtragem móvel	0719344

### Peças de reposição

Pré-filtro (Pk 3)	0719346
Filtro coalescente	0719311
Filtro de odores	0719312

## ESAB Air System



### Protetor facial preparado para Air

Este protetor facial é excelente para trabalhos em ambientes com excesso de poeiras e pós, como indústrias de moagem, mineração, cimento e armazenamento de grãos. É também adequada para trabalhos de lixamento e preparação de chapas. Pode ser usado em conjunto com os sistemas motorizados ESAB Air 160 e Air 200 e com adução de ar comprimido Air CA.

Protetor facial preparado para Air - CA 27808	0720655
---	---------

### Peças de reposição

Capuz do protetor facial	0720712
Touca facial do protetor facial	0720727
Visor transparente do protetor facial	0720713
Lâminas de proteção do visor (Pk 50)	0720723



## Origo™ Air



O sistema de respiração OrigoAir foi especialmente desenvolvido para uso em conjunto com as máscaras de proteção para soldagem OrigoTech. A unidade fornece ar limpo e filtrado para aumentar o conforto e a segurança do soldador. O OrigoAir é fornecido completo, com bateria para até 8 horas de operação, filtro P2, cinto com almofada de conforto, mangueira com sobrecapa em Proban e carregador inteligente, que garante um vida prolongada para as baterias pela redução do risco de sobrecarga. O respirador OrigoAir está equipado com alarme audível para baixo nível de carga da bateria ou bloqueio do filtro. O sistema completo é confortável, leve e durável.

OrigoAir completo - CA 26360

0720315

## Acessórios e peças de reposição

### Itens de reposição OrigoAir

Mangueira de ar	0720489
Capa da mangueira Proban	0720490
Filtro P2RSL	0720492
Bateria 8h	0720494
Carregador de baterias	0720493
Cinto abdominal OrigoAir	0720495

# Proteção Visual

## Óculos de Segurança ESAB Pro

Estes óculos são indicados para furar, lixar, cortar e outros trabalhos em metal e outros materiais. Eles possuem um visual esportivo, são macios ao toque e suas hastes são leves, incluindo cordão de segurança. São flexíveis e duráveis, e estão disponíveis em quatro diferentes configurações de lentes. Todas as lentes proporcionam proteção contra os raios ultravioleta (UV) e possuem classe ótica 1 (totalmente isentos de distorções). São aprovados de acordo com as normas EN 166:2002 e ANSI Z87.1:2003.



### ESAB Pro Clear

As lentes claras são adequadas para trabalhos em ambiente fechado, proporcionando proteção geral para os olhos contra partículas volantes de baixo impacto.

ESAB Pro Clear (Pk 10) - CA 27042

0719404



### ESAB Pro Smoked

As lentes fumê são adequadas para trabalhos em ambiente com alta iluminação ou à luz do sol, proporcionando proteção geral para os olhos contra partículas volantes de baixo impacto e redução do ofuscamento e do cansaço visual.

ESAB Pro Fumê (Pk 10) - CA 27042

0719406



### ESAB Pro Amber

As lentes âmbar (amarelas) aumentam a visibilidade e são adequadas para trabalhos em ambiente com baixa iluminação, proporcionando proteção geral para os olhos contra partículas volantes de baixo impacto.

ESAB Pro Ambar (Pk 10) - CA 27042

0719403



### ESAB Pro DIN-5

As lentes com escurecimento DIN 5 não apenas protegem contra a radiação IV/UV como também contra a luz visível, em trabalhos de corte e soldagem oxi-acetilênica <sup>(\*)</sup>.

ESAB Pro Shade 5 (Pk 10) - CA 27042

0719405

(\*) Estes óculos não são adequados para uso geral, pois afetam a percepção de cores



## Óculos de Segurança ESAB Eco

Estes óculos são indicados para furar, lixar, cortar e outros trabalhos em metal e outros materiais. São leves e duráveis, e estão disponíveis em duas diferentes configurações de lentes. Todas as lentes proporcionam proteção contra os raios ultravioleta (UV) e possuem classe ótica 2. São aprovados de acordo com as normas EN 166:2002 e ANSI Z87.1:2003.



### ESAB Eco Safety Clear

As lentes claras são adequadas para trabalhos em ambiente fechado, proporcionando proteção geral para os olhos contra partículas volantes de baixo impacto.

ESAB Eco Clear (Pk 10) - CA 27041

0719401



### ESAB Eco Safety Smoked

As lentes fumê são adequadas para trabalhos em ambiente com alta iluminação ou à luz do sol, proporcionando proteção geral para os olhos contra partículas volantes de baixo impacto e redução do ofuscamento e do cansaço visual.

ESAB Pro Fumê (Pk 10) - CA 27041

0719402

# Proteção Visual



## ESAB Visitor Clear

Os óculos de segurança de sobrepor ESAB protegem os olhos de partículas multi-direcionais de baixo impacto, podendo ser usados sobre óculos comuns. As lentes são feitas de policarbonato resistentes ao impacto, livres de distorções. Os óculos (armação e lentes) são certificados de acordo com as normas EN 166:2002 e ANSI Z87.1:2003.

Óculos ESAB Visitor Clear - CA 27039

0719415



## ESAB Grinding Visor

Um protetor facial leve e resistente, com carneira ajustável à cabeça, com lente substituível. A lente em policarbonato de 200mm com tratamento anti-reflexo, transparente ou com nível de escurecimento DIN-5, é ideal para uso em trabalhos de corte e solda oxi-acetilênica. Aprovado conforme norma ANSI Z87.1:2003.

Protetor facial ESAB Clear (Pk 16) - CA 27040

0719414

Visor de reposição Clear (Pk 60)

0719418

Visor de reposição DIN-5 (Pk 60)

0720792



## ESAB Ski

Os *googles* ESAB Ski protegem os olhos contra impactos de partículas multi-direcionais, poeira e respingos de líquidos. As lentes são feitas de policarbonato resistentes ao impacto, livres de distorções e a armação possui selagem em silicone com aberturas para ventilação, reduzindo-se assim o embaçamento das lentes. Certificados de acordo com as normas EN 166:2002 e ANSI Z87.1:2003.

Google ESAB Ski Clear - CA 28277

0719421

Google ESAB Ski DIN-5 - CA 28276

0719420



## Luvas de Proteção para Soldagem ESAB

Todas as luvas de proteção para soldagem ESAB são aprovadas de acordo com as normas EN 388, EN 407, EN 420 e EN 12447. Na sua fabricação são utilizados couros e materiais da mais alta qualidade, garantindo uma durabilidade e proteção incomparáveis. O cuidado no acabamento e o formato anatômico das luvas de proteção ESAB garantem o conforto e a saúde do soldador.

As luvas ESAB possuem marcação no punho conforme norma EN 420, e o seu significado é explicado abaixo:



Testada em relação a esforços mecânicos conforme norma EN 388. Os números sob o símbolo indicam o nível de desempenho do produto<sup>(\*)</sup> nos seguintes requisitos:

- Resistência à abrasão
- Resistência ao corte
- Resistência ao rasgamento
- Resistência à perfuração



Testada em relação a esforços térmicos conforme norma EN 407. Os números sob o símbolo indicam o nível de desempenho do produto<sup>(\*)</sup> nos seguintes requisitos:

- Resistência à queima
- Transmissão de calor de contato
- Transmissão de calor de convecção
- Transmissão de calor irradiante
- Resistência a fagulhas e pequenas gotas de metal
- Resistência a grandes gotas de metal

(\*) números maiores representam níveis de desempenho melhores. Requisitos não testados são indicados com o sinal X.



# Proteção para as mãos

## Luvas para Soldagem MIG/MAG e MMA



### ESAB Curved MIG

As luvas ESAB Curved MIG oferecem uma abordagem inteiramente nova em relação ao ajuste, forma e função. Desenhadas ergonomicamente para se ajustarem à curvatura natural da mão, oferecem qualidade e conforto inigualáveis para o soldador. A luva para soldagem MIG/MAG é feita com couro de alta qualidade, e é revestida do dorso até o pulso. Com seu desenho anatômico a luva se ajusta com perfeição à mão, tendo ainda uma área flexível no pulso que reduz a fricção. Com costuras em Kevlar revestidas em couro e polegar reforçado, as luvas ESAB Curved MIG são extremamente resistentes e oferecem um elevado nível de proteção para o soldador.



3 0 4 4



4 2 4 3 4 4

Luva ESAB Curved MIG L - CA 27585

0720239

Luva ESAB Curved MIG XL - CA 27585

0719330



### ESAB Heavy Duty EXL

Uma luva de proteção para soldagem MIG/MAG e MMA feita em vaqueta e raspa de couro, resistente ao desgaste e ao calor, com o dorso almofadado para maior proteção contra o calor irradiado. O polegar é angulado para maior conforto e destreza, com costuras reforçadas em Kevlar protegidas com couro. Proteção para o pulso em raspa de couro forrada para maior conforto.



4 1 3 3



4 1 2 3 4 X

Luva ESAB HD EXL L - CA 26383

0713862



### ESAB Heavy Duty Regular

Uma luva de proteção para soldagem MIG/MAG e MMA feita em raspa de couro resistente ao desgaste e ao calor. O polegar é angulado para maior conforto e destreza, com costuras reforçadas em Kevlar protegidas com couro.



2 1 4 3



4 1 3 2 4 X

Luva ESAB HD Regular L - CA 26383

0713863



### ESAB Heavy Duty Black

Uma luva de proteção para soldagem MIG/MAG e MMA feita em raspa de couro preta, resistente ao desgaste e ao calor. O polegar é angulado para maior conforto e destreza, com costuras reforçadas em Kevlar protegidas com couro.



4 1 4 3



4 1 3 2 4 X

Luva ESAB HD Black L - CA 28163

0719964



## Luvas para Soldagem TIG



### ESAB Curved TIG

As luvas ESAB Curved TIG oferecem uma abordagem inteiramente nova em relação ao ajuste, forma e função. Desenhadas ergonomicamente para se ajustarem à curvatura natural da mão, oferecem qualidade e conforto inigualáveis para o soldador. A luva para soldagem TIG é feita com couro de altíssima qualidade com ótimo ajuste para maior destreza. Com seu desenho anatômico a luva se ajusta com perfeição à mão, tendo ainda uma área flexível no pulso que reduz a fricção. Com costuras em Kevlar revestidas em couro e polegar reforçado, a luva ESAB Curved TIG é extremamente resistente e oferece um elevado nível de proteção para o soldador.



2 1 4 2



4 1 4 2 3 4

Luva ESAB Curved TIG L - CA 27605  
Luva ESAB Curved TIG XL - CA 27605

0719328  
0719329



### ESAB TIG Professional

Uma luva de proteção para soldagem TIG feita em couro de cabra, macio e confortável, com punho de 13cm em raspa e polegar reforçado para melhor pega. Palma revestida, proporcionando excelente destreza. A ausência de costura no dedo indicador aumenta a flexibilidade e as costuras são totalmente reforçadas.



2 3 2 1



1 1 4 2 3 X

Luva ESAB TIG Professional L - CA 28162

0713865

## Luvas para trabalhos em geral



### ESAB Worker HD

Luva para trabalhos em geral, feita com couro selecionado e revestida em algodão, com punho reforçado em borracha.



3 1 4 4

Luva ESAB Worker HD L - CA 28587

0719969

# Proteção para o corpo

## Roupas para soldadores



### Blusão COMFORT ESAB

Os blusões ESAB COMFORT de couro/Proban foram desenvolvidos para o máximo conforto e segurança do soldador. As mangas e ombros são feitas com resistente couro grau A, para resistir à exposição aos respingos da soldagem. A frente e as costas são feitas tecido de algodão com tratamento retardante de chamas, proporcionando menor peso e mais segurança que os blusões e aventais comuns. O blusão possui ainda bolsos internos, mangas ajustáveis e colarinho alto com costuras em Kevlar.

Blusão COMFORT M - CA 26372	0719410
Blusão COMFORT L - CA 26372	0719411
Blusão COMFORT XL - CA 26372	0719412
Blusão COMFORT XXL - CA 26372	0719413



### Manga para proteção ESAB

Manga de couro ao cromo com comprimento de 47cm, punho com fechamento em elástico e velcro para ajuste no braço.

Manga de proteção ESAB - CA 26363	0720377
-----------------------------------	---------



### Capuz de soldador ESAB

Capuz para proteção da cabeça em tecido resistente à chama, que cobre não somente a cabeça mas também o pescoço, nuca e ombros.







 **Classe 2 A1 B1 C1 DX EX FX**

Capuz ESAB Proban - CA 26361	0720496
------------------------------	---------

## Calçados de segurança ESAB

Todos os calçados de proteção ESAB são aprovadas de acordo com a Norma ABNT NBR ISO 20345. Na sua fabricação são utilizados couros e materiais da mais alta qualidade, garantindo uma durabilidade e proteção incomparáveis. O cuidado no acabamento e o formato anatômico dos calçados de proteção ESAB garantem o conforto e a saúde do soldador.

As características de segurança de cada modelo de calçado ESAB são indicados através da simbologia abaixo:

-  Palmilha têxtil anti-perfurante
-  Biqueira em composite resistente a impacto de 200J
-  Palmilha com absorção de impactos
-  Solado bicomponente PU/PU
-  Solado bicomponente PU/Borracha nitrílica resistente a 300°C
-  Proteção do metatarso em composite resistente a impacto de 200J

## Botinas para Soldador ESAB



**Adequado para trabalhos  
com eletricidade**

### ESAB Soldador Basic



As botinas de segurança ESAB Basic são confeccionadas em couro curtido ao cromo, com cano acolchoado em três gomos e fechamento em velcro. Possuem biqueira de composite resistente a 200J de impacto, sem riscos elétricos, e palmilha anatômica com capacidade de absorção de impactos. O solado de poliuretano bidensidade injetado diretamente ao cabedal é resistente, durável e garante estabilidade ao soldador. Segurança e conforto caminham juntas com as botinas ESAB Basic.

Botina Soldador Basic 35 - CA 25933	0721250
Botina Soldador Basic 36 - CA 25933	0721251
Botina Soldador Basic 37 - CA 25933	0720391
Botina Soldador Basic 38 - CA 25933	0720392
Botina Soldador Basic 39 - CA 25933	0720393
Botina Soldador Basic 40 - CA 25933	0720394
Botina Soldador Basic 41 - CA 25933	0720395
Botina Soldador Basic 42 - CA 25933	0720396
Botina Soldador Basic 43 - CA 25933	0720397
Botina Soldador Basic 44 - CA 25933	0720398

# Calçados de Segurança



**Adequado para trabalhos  
com eletricidade**

## ESAB Soldador STD



As botinas de segurança ESAB Standard são confeccionadas em couro curtido ao cromo, com cano acolchoado em três gomos e fechamento em velcro. Possuem biqueira de composite resistente a 200J de impacto, sem riscos elétricos, entressola têxtil anti-perfurante resistente a até 1100N, e palmilha anatômica com capacidade de absorção de impactos. O solado de poliuretano e borracha nitrílica injetado diretamente ao cabedal resiste a até 300°C por 1 minuto, é durável e garante estabilidade ao soldador. A segurança e o conforto que o soldador necessita.

Botina Soldador STD 35 - CA 25929	0721131
Botina Soldador STD 36 - CA 25929	0721132
Botina Soldador STD 37 - CA 25929	0720399
Botina Soldador STD 38 - CA 25929	0720400
Botina Soldador STD 39 - CA 25929	0720401
Botina Soldador STD 40 - CA 25929	0720402
Botina Soldador STD 41 - CA 25929	0720403
Botina Soldador STD 42 - CA 25929	0720404
Botina Soldador STD 43 - CA 25929	0720405
Botina Soldador STD 44 - CA 25929	0720406



**Adequado para trabalhos  
com eletricidade**

## ESAB Soldador MET



As botinas de segurança ESAB MET são confeccionadas em couro curtido ao cromo, com cano acolchoado em três gomos e fechamento em velcro. Possuem biqueira de composite resistente a 200J de impacto, sem riscos elétricos, entressola têxtil anti-perfurante resistente a até 1100N, e palmilha anatômica com capacidade de absorção de impactos. O solado de poliuretano e borracha nitrílica injetado diretamente ao cabedal resiste a até 300°C por 1 minuto, é durável e garante estabilidade ao soldador. Para máxima proteção possui protetor para o metatarso em composite resistente a 200J de impacto. O máximo de segurança com conforto.

Botina Soldador MET 37 - CA 25928	0720415
Botina Soldador MET 38 - CA 25928	0720416
Botina Soldador MET 39 - CA 25928	0720417
Botina Soldador MET 40 - CA 25928	0720418
Botina Soldador MET 41 - CA 25928	0720419
Botina Soldador MET 42 - CA 25928	0720420
Botina Soldador MET 43 - CA 25928	0720421
Botina Soldador MET 44 - CA 25928	0720422

# Calçados de Segurança



**Adequado para trabalhos  
com eletricidade**

## ESAB HD Couro



As botinas de segurança ESAB HD Couro são confeccionadas em couro curtido ao cromo, com cano acolchoado em dois gomos e fechamento em cadarço. Possuem biqueira de composite resistente a 200J de impacto, sem riscos elétricos, e palmilha anatômica com capacidade de absorção de impactos. O solado de poliuretano bidensidade injetado diretamente ao cabedal é resistente, durável e garante estabilidade ao usuário. Uma excelente opção para um caminhar seguro e confortável.

Botina HD Couro 35 - CA 25966	0721129
Botina HD Couro 36 - CA 25966	0721130
Botina HD Couro 37 - CA 25966	0720231
Botina HD Couro 38 - CA 25966	0720232
Botina HD Couro 39 - CA 25966	0720233
Botina HD Couro 40 - CA 25966	0720234
Botina HD Couro 41 - CA 25966	0720235
Botina HD Couro 42 - CA 25966	0720236
Botina HD Couro 43 - CA 25966	0720237
Botina HD Couro 44 - CA 25966	0720284
Botina HD Couro 45 - CA 25966	0724280
Botina HD Couro 46 - CA 25966	0724281



**Adequado para trabalhos  
com eletricidade**

## ESAB HD Nobuk



As botinas de segurança ESAB HD Nobuk são confeccionadas em nubuk, com cano acolchoado em dois gomos e fechamento em cadarço. Possuem biqueira de composite resistente a 200J de impacto, sem riscos elétricos, e palmilha anatômica com capacidade de absorção de impactos. O solado de poliuretano bidensidade injetado diretamente ao cabedal é resistente, durável e garante estabilidade ao usuário. Uma excelente opção para um caminhar seguro e confortável, com muito estilo.

Botina HD Nobuk 35 - CA 25966	0721127
Botina HD Nobuk 36 - CA 25966	0721128
Botina HD Nobuk 37 - CA 25966	0720423
Botina HD Nobuk 38 - CA 25966	0720424
Botina HD Nobuk 39 - CA 25966	0720425
Botina HD Nobuk 40 - CA 25966	0720426
Botina HD Nobuk 41 - CA 25966	0720427
Botina HD Nobuk 42 - CA 25966	0720428
Botina HD Nobuk 43 - CA 25966	0720429
Botina HD Nobuk 44 - CA 25966	0720430
Botina HD Nobuk 45 - CA 25966	0724282
Botina HD Nobuk 46 - CA 25966	0724283



# ***Proteção para o Ambiente de Trabalho***

A ESAB oferece uma extensa linha de acessórios e equipamentos para proteção do ambiente de trabalho, destinados a tornar o trabalho de soldagem e corte mais produtivo e eficaz. Todos os produtos tem a tradicional qualidade ESAB e estão de acordo com as mais exigentes normas e padrões brasileiros e internacionais.

# Proteção do Ambiente de Trabalho

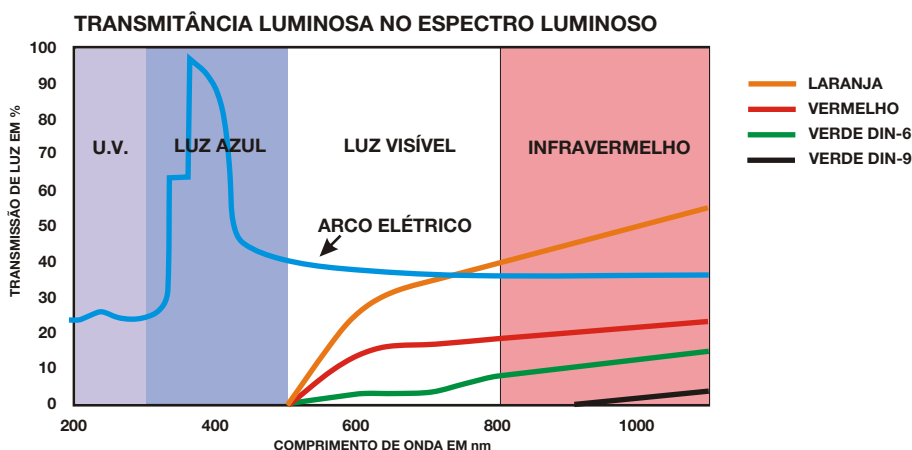


## Proteção luminosa

Trabalhos de soldagem, corte, lixamento e goivagem emitem enorme quantidade de radiação infravermelha, ultravioleta e luz visível. Esta radiação é extremamente perigosa e nociva para pessoas que estejam nas proximidades das áreas de trabalho, e que não estão protegidas pelas máscaras de solda.

As cortinas de proteção ESAB são fabricadas em material resistente a chamas e auto-extingível, garantindo segurança total para o ambiente de trabalho. A transparência das cortinas facilita a supervisão dos trabalhos e aumenta a segurança do soldador, reduzindo ainda a sua sensação de isolamento.

Disponíveis em diversas cores, adequadas a diferentes necessidades de visibilidade, as cortinas de proteção ESAB garantem alto nível de proteção e segurança em relação aos raios infravermelho, ultravioleta e a faixa azul do espectro visível, responsáveis pelos danos à visão, sendo certificados conforme a norma EN 1598:1998.



As cortinas de PVC ESAB possuem reforços soldados em todo o contorno, olhais reforçados na borda superior e botões de pressão para fechamento rápido.



# Proteção do Ambiente de Trabalho



## Cortinas de proteção ESAB

Disponível em diversas cores, podendo ser fornecidas como cortina padrão ou cortina em tiras, são equipadas com botões de pressão para um fechamento rápido e firme e são dobradas no topo e na barra para resistir ao uso intenso. As cortinas em tiras proporcionam acesso facilitado e a passagem de materiais mesmo quando fechadas. Inclui anéis metálicos de montagem (pacote contendo 7 unidades).

Cortina laranja (1,8x1,4m)	0720456
Cortina vermelha (1,8x1,4m)	0717748
Cortina verde (DIN 6) (1,8x1,4m)	0717749
Cortina verde opaca (DIN 9) (1,8x1,4m)	0719941
Cortina laranja tiras (3x1,8x0,5m)	0720459
Cortina vermelha tiras (3x1,8x0,5m)	0719942
Cortina verde (DIN 6) tiras (3x1,8x0,5m)	0719943
Cortina verde opaca (DIN 9) tiras (3x1,8x0,5m)	0719944
Ganchos de montagem PVC (Pk 7)	0719353
Anéis de montagem metálicos (Pk 7)	0719331

## Biombos de proteção ESAB

Os biombos para proteção de soldagem ESAB proporcionam segurança para as pessoas próximas à área de soldagem. A construção em perfil de aço pintado é leve e fácil de montar, ideal para fácil movimentação. Fornecido completo, com cortina na cor vermelha.

Biombo ESAB c/cortina vermelha (2,0x1,4m)	0720449
---	---------

## Biombos de proteção ESAB Gazelle

Os biombos para proteção de soldagem ESAB Gazelle proporcionam segurança para as pessoas próximas à área de soldagem. A construção em tubos de aço galvanizado é leve (6kg) e fácil de montar, ideal para fácil movimentação e transporte. Fornecido completo, com cortina.

Biombo GAZELLE c/cort. Vermelha (2,0X1,4m)	0722331
Biombo GAZELLE c/cort. Verde DIN-6 (2,0X1,4m)	0723662
Biombo GAZELLE c/cort. Verde DIN-9 (2,0X1,4m)	0723663
Cortina GAZELLE Vermelha (1,7X1,4m)	0722332
Cortina GAZELLE Verde DIN 6 (1,7X1,4m)	0722333
Cortina GAZELLE Verde DIN 9 (1,7X1,4m)	0722334
Biombo GAZELLE c/cort. Vermelha (2,0X2,0m)	0721188
Biombo GAZELLE c/cort. Verde DIN-6 (2,0X2,0m)	0723660
Biombo GAZELLE c/cort. Verde DIN-9 (2,0X2,0m)	0723661
Cortina GAZELLE Vermelha (1,7X2,0m)	0721211
Cortina GAZELLE Verde DIN 6 (1,7X2,0m)	0721209
Cortina GAZELLE Verde DIN 9 (1,7X2,0m)	0721210

# Proteção do Ambiente de Trabalho



## Biombos de proteção ESAB OMNIUM

Os biombos para proteção de soldagem ESAB OMNIUM proporcionam segurança para as pessoas próximas à área de soldagem, permitindo a construção de barreiras móveis. A armação, em tubos de aço (30x2mm) e perfis quadrados (30x40x2mm), pintada na cor cinza e equipada com rodízios de 50mm de diâmetro, sendo 2 com freio, é fornecida sem cortinas.

Biombo OMNIUM 2,0X2,0m (somente armação)	0721208
Cortina OMNIUM 1,6X2,2m Vermelha	0722336
Cortina OMNIUM 1,6X2,2m Verde DIN 6	0722337
Cortina OMNIUM 1,6X2,2m Verde DIN 9	0722338
Rodízio OMNIUM 50mm s/freio (reposição)	0722680
Rodízio OMNIUM 50mm c/freio (reposição)	0722681



## Biombos de proteção ESAB ROBUSTO

Os biombos para proteção de soldagem ESAB ROBUSTO permitem a construção de barreiras móveis para isolamento de áreas de soldagem de grandes dimensões, protegendo as pessoas próximas. Podem ser estendidos até 400cm de largura, com o uso de braços articulados de 70cm ou 110cm ou, ainda, serem conectados por meio de uma junção de 210cm, formando uma barreira de proteção contínua.

A armação, em tubos de aço (35x2,5mm) e perfis quadrados (50x30x2mm) pintados na cor cinza e equipada com rodízios de 75mm de diâmetro, sendo 2 com freio, é fornecida sem cortinas.

Estão disponíveis diversas opções de cortinas para serem usadas com os biombos ROBUSTO: cortinas em PVC para proteção contra radiação luminosa, cortinas em material anti-chama para proteção contra faúlhas e calor, e cortinas SONIC para absorção e redução do ruído ambiente.



Biombo ROBUSTO 2,0X2,1m (somente armação)	0722443
Cortina ROBUSTO 1,8X2,2m Vermelha	0722444
Cortina ROBUSTO 1,8X2,2m Verde DIN 6	0722445
Cortina ROBUSTO 1,8X2,2m Verde DIN 9	0722446
Cortina anti-chama HD550 1,8x2,1m	0722668
Cortina anti-ruído SONIC 1,8x2,1m	0722669

Junção ROBUSTO 210cm	0722447
Braço de extensão ROBUSTO 70cm	0722666
Braço de extensão ROBUSTO 110cm	0722667
Rodízio ROBUSTO 75mm s/freio (reposição)	0722678
Rodízio ROBUSTO 75mm c/freio (reposição)	0722679

# Proteção do Ambiente de Trabalho



## Tenda de proteção ESAB

Ideal para trabalhos ao ar livre, a tenda de proteção ESAB é confeccionada em PVC na cor branca, com tratamento anti-chama. Proporciona proteção para os passantes e protege os trabalhos de soldagem da chuva e do vento.

Tenda de proteção (2,20x2,20x1,90m)

0721222

# Proteção do Ambiente de Trabalho



## Proteção sonora

Trabalhos industriais são grandes geradores de ruídos. Operações de soldagem, lixamento e goivagem, motores e máquinas, ferramentas e outros equipamentos podem elevar o ruído no ambiente fabril bastante acima dos limites tolerados ou mesmo dos limites de exposição legais. O uso de protetores auriculares pelos operários é uma medida comum para mitigar esta situação, mas a solução definitiva está na adoção de medidas de engenharia para controle das fontes emissoras de ruído.

A linha de produtos SONIC foi especialmente desenvolvida para reduzir substancialmente o nível de ruído ambiente, permitindo às empresas atender aos requisitos legais de exposição ao ruído. Os produtos absorventes de som garantem aumento do conforto e da produtividade dos empregados em ambientes sujeitos a ruído excessivo.

A construção compacta e robusta das proteções SONIC, com elementos que efetivamente absorvem os ruídos, permite a montagem rápida de instalações que podem ser modificadas, expandidas ou movidas com extrema facilidade e praticidade. O desempenho e a qualidade do Sistema de Aborção de Ruído SONIC ultrapassa qualquer outra solução disponível no mercado.



# Proteção do Ambiente de Trabalho



## Cabines de soldagem SONIC

As cabines modulares de soldagem SONIC proporcionam o máximo de segurança e conforto para o soldador. Construídas com módulos padronizados de 100cm ou 50cm e fechamento com cortinas em tiras, podem ser ajustadas às necessidades de cada aplicação, desde pequenas cabines de 2m<sup>2</sup> até áreas para soldagem de peças de grandes dimensões. Disponível na cor verde, que absorve a radiação ultravioleta do arco elétrico, é construída em chapas perfuradas e material absorvente de ruído.

Elemento de parede SONIC 1012x2000x50mm	0722448
Elemento de parede SONIC 512x2000x50mm	0722449
Sapata ajustável SONIC	0722470
Extensão para sapata SONIC	0722471
Conexão 90° SONIC	0722472
Fechamento SONIC 2m	0722473



## Biombo SONIC

Os biombo SONIC proporcionam segurança e conforto para o soldador em trabalhos de soldagem, lixamento, corte e goivagem. Possuem largura de 215cm, com rodízios, são robustos e práticos, podendo ser transportados e movimentados com facilidade na área de trabalho. Disponíveis na cor verde, que absorve a radiação ultravioleta do arco elétrico, são construídos em chapas perfuradas e material absorvente de ruído.

Biombo SONIC 215x220cm	0722691
------------------------	---------



## Cabines para goivagem SONIC

As cabines para goivagem SONIC proporcionam o máximo de segurança e conforto para o operador em trabalhos de lixamento, corte e goivagem. A cabine é totalmente fechada, com barra anti-pânico na parte interna da porta e abertura para saída de equipamento de exaustão. Disponíveis em dois tamanhos padronizados ou em tamanhos especiais (por encomenda) na cor verde, que absorve a radiação ultravioleta do arco elétrico, são construídas em chapas perfuradas e material absorvente de ruído na face interna.

Cabine SONIC 200x200x250cm	0722682
Cabine SONIC 200x300x250cm	0722683

# Proteção do Ambiente de Trabalho



## Sistemas de montagem industrial

A ESAB está preparada para atender às mais diversas necessidades de proteção do ambiente de trabalho contra riscos de radiação luminosa, calor, ruído e poeira. Os sistemas, modulares ou sob encomenda, fixos e móveis, permitem as mais diversas configurações e efetivamente contribuem para a melhoria nas condições de trabalho, segurança e eficiência de instalações industriais dos mais diferentes setores e atividades.

**Consulte a ESAB quando o assunto for proteção ambiental fabril.**



# Proteção do Ambiente de Trabalho

## Mantas de proteção para soldagem ESAB

As mantas de proteção para soldagem ESAB são produzidas com tecidos resistentes ao calor e ao fogo. Proporcionam excelente proteção contra fagulhas e respingos provenientes da soldagem e esmerilhamento, escória e gotas de metal fundido. A ESAB oferece uma ampla linha de mantas com diferentes características e em diferentes tamanhos, para as mais diversas aplicações.

Os seguintes fatores devem ser considerados ao selecionar a manta mais adequada para uma dada aplicação:

**Resistência térmica** - Fagulhas que atingem a manta posicionada horizontalmente ou em gotas grandes causam um esforço extra no material e é necessário o uso de uma manta mais forte e com maior resistência ao calor.

**Transferência térmica** - O calor recebido pela manta de proteção é transmitido para materiais que eventualmente estejam em contato, podendo exceder o limite destes materiais. O uso de mantas mais espessas ou em múltiplas camadas previne a transferência excessiva de calor.

**Tipo de aplicação** - Uma manta mais leve e com menor resistência ao calor pode ser usada para trabalhos de soldagem ou corte leves. Em trabalhos de soldagem ou corte pesados onde a manta está mais exposta a gotas maiores de metal fundido deve ser usada uma manta mais resistente e durável. Dependendo da aplicação pode ser necessário o uso de mantas com resistência à abrasão, água, óleos, solventes e ácidos.

**Flexibilidade** - O peso da manta indica quão flexível é o tecido. Uma manta mais leve e flexível facilita a proteção de tubos de pequeno diâmetro e outros componentes que devem ser envolvidos pela manta.



## Mantas para trabalhos leves



### Manta de proteção 1850

Manta de proteção em fibra de vidro não-revestida para fagulhas e respingos leves. Melhor aplicada quando colocada com uma inclinação mínima de 15°.

Temperatura de trabalho/máxima: 425°C/550°C  
Espessura típica: 0,70 mm  
Peso: 600g/m<sup>2</sup>  
Cor: Bege

Manta anti-chama 1850 2,0x1,0m 0720319  
Manta anti-chama 1850 2,0x2,0m 0720340  
Manta anti-chama 1850 25,0x1,0m 0720341



### Manta de proteção MD550

Manta de proteção em fibra de vidro não-revestida para fagulhas e respingos leves. Excelente para uso como anteparo para fagulhas e respingos.

Temperatura de trabalho/máxima: 550°C/600°C  
Espessura típica: 0,75 mm  
Peso: 580g/m<sup>2</sup>  
Cor: Bege

Manta anti-chama MD550 2,0x1,0m 0722035  
Manta anti-chama MD550 2,0x2,0m 0722036  
Manta anti-chama MD550 25,0x1,0m 0722037



### Manta de proteção 3001

Manta de proteção em fibra de vidro revestida com silicone para fagulhas e respingos leves. Proporciona excelente proteção como tela vertical para proteger equipamentos e pessoal da chuva de fagulhas em ambientes com óleo e umidade, com excelente resistência à abrasão.

Temperatura de trabalho/máxima: 425°C/550°C  
Espessura típica: 0,40 mm  
Peso: 450g/m<sup>2</sup>  
Cor: Cinza

Manta anti-chama 3001 2,0x1,0m 0720342  
Manta anti-chama 3001 2,0x2,0m 0720343  
Manta anti-chama 3001 25,0x1,0m 0720344



### Manta de proteção HD550

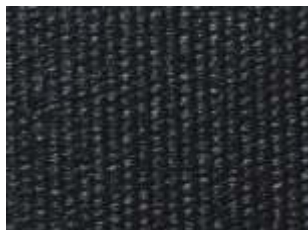
Manta de proteção em fibra de vidro revestida com PU para fagulhas e respingos leves. Proporciona excelente proteção como tela vertical para proteger equipamentos e pessoal da chuva de fagulhas em ambientes com óleo e umidade, com excelente resistência à abrasão e baixa transmissão térmica.

Temperatura de trabalho/máxima: 550°C/600°C  
Espessura típica: 0,70 mm  
Peso: 710g/m<sup>2</sup>  
Cor: Cinza

Manta anti-chama HD550 2,0x1,0m 0722011  
Manta anti-chama HD550 2,0x2,0m 0722321  
Manta anti-chama HD550 25,0x1,0m 0722322

# Proteção do Ambiente de Trabalho

## Mantas para trabalhos médios

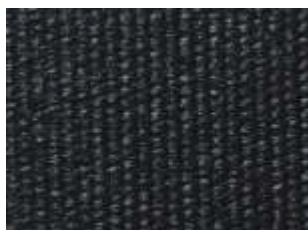


### Manta de proteção 906

Manta de proteção em fibra de vidro revestida em vermiculita para maior resistência ao calor. Adequada para aplicações industriais médias e pesadas. Não adequada para ambientes com grande presença de óleos.

Temperatura de trabalho/máxima: 540°C/750°C  
Espessura típica: 1,1 mm  
Peso: 750g/m<sup>2</sup>  
Cor: Preta

Manta anti-chama 906 2,0x1,0m	0720345
Manta anti-chama 906 2,0x2,0m	0720346
Manta anti-chama 906 25,0x1,0m	0720347



### Manta de proteção HD700

Manta de proteção em fibra de vidro revestida em grafite para maior resistência ao calor. Adequada para aplicações industriais médias e pesadas, tratamento térmico, isolamento e proteção contra fagulhas pesadas. Não adequada para ambientes com grande presença de óleos.

Temperatura de trabalho/máxima: 700°C/900°C  
Espessura típica: 1,5 mm  
Peso: 1100g/m<sup>2</sup>  
Cor: Preta

Manta anti-chama HD750 2,0x1,0m	0722553
Manta anti-chama HD750 2,0x2,0m	0722554
Manta anti-chama HD750 25,0x1,0m	0722555

## Mantas para trabalhos pesados



### Manta de proteção 2-1900

Manta de proteção em fibra de silício não-revestida para aplicações pesadas. A fibra de silício tem um ponto de fusão a 1350°C, sendo ideal para uso em situações onde gotas de metal fundido são um problema. A manta 2-1900 resiste à maioria dos ácidos.

Temperatura de operação/máxima: 800°C/1300°C  
Espessura típica: 0,70 mm  
Peso: 600g/m<sup>2</sup>  
Cor: Bronze

Manta anti-chama 2-1900 2,0x1,0m 0720348  
Manta anti-chama 2-1900 2,0x2,0m 0720349  
Manta anti-chama 2-1900 25,0x1,0m 0720350



### Manta de proteção HD1000

Manta de proteção em fibra de silício revestida com vermiculita para aplicações pesadas. Ideal para aplicação como proteção para fornos, forjas, fundição, metal fundido e isolamento térmico.

Temperatura de operação/máxima: 1000°C/1300°C  
Espessura típica: 1,3 mm  
Peso: 1150g/m<sup>2</sup>  
Cor: Bronze

Manta anti-chama HD1000 2,0x0,9m 0722556  
Manta anti-chama HD1000 2,0x1,8m 0722557  
Manta anti-chama HD1000 50,0x0,9m 0722558



### Manta de proteção 5180

Manta de proteção em feltro de carbono para aplicações pesadas, oferecendo extrema resistência ao calor até 1650°C. A manta 5180 é extremamente leve, macia e fácil de limpar, tendo sido desenvolvida especialmente para a indústria automotiva. Ideal para proteção de peças, partes pintadas e automóveis em oficinas de funilaria e pintura.

Temperatura de operação/máxima: 1300°C/1650°C  
Espessura típica: 5 mm  
Peso: 425g/m<sup>2</sup>  
Cor: Preta

Manta anti-chama 5180 2,0x1,0m 0720351  
Manta anti-chama 5180 2,0x2,0m 0720352  
Manta anti-chama 5180 25,0x1,0m 0720353

# Mantas Isolantes

As mantas isolantes são usadas em situações onde as peças devem ser esfriadas de forma controlada ou para proteger pessoas ou objetos do calor da solda. São imprescindíveis em aplicações onde o ciclo térmico da peça deve ser controlado para evitar a ocorrência de trincas ou alterações indesejadas na sua estrutura metálica.

Fabricadas com materiais isolantes de alta qualidade, e forradas com material de alta resistência ao calor e ao desgaste, as mantas isolantes ESAB são resistentes, duráveis e extremamente eficientes no controle da taxa de resfriamento das peças soldadas ou submetidas a tratamento térmico.

## Mantas Isolantes



### Manta Isolante ESAB

A manta isolante ESAB é adequada para o controle do resfriamento de peças diversas. Disponível em dois tamanhos e duas espessuras para controle da velocidade do resfriamento.

Manta isolante ESAB 100x200x3cm	0720434
Manta isolante ESAB 200x200x3cm	0720435
Manta isolante ESAB 100x200x6cm	0720436
Manta isolante ESAB 200x200x6cm	0720437



### Manga Isolante ESAB

A manga isolante ESAB é uma manta isolante especificamente desenhada para o controle do resfriamento de tubulações. Disponível em três tamanhos, para diversos diâmetros de tubos, possui tiras de ajuste que mantêm a manta na posição adequada.

Manga ESAB 100x50x3cm (max. 28cm diam.)	0720438
Manga ESAB 150x50x3cm (max. 44cm diam.)	0720439
Manga ESAB 200x50x3cm (max. 61cm diam.)	0720440



### Almofada Isolante ESAB

A almofada isolante ESAB pode ser usada para evitar o contato do soldador com a peça aquecida e para proporcionar uma posição de soldagem mais confortável e segura. Fabricada em material isolante de calor e resistente a chamas e às fagulhas de solda, as almofadas isolantes ESAB são um complemento indispensável para a segurança do soldador.

Almofada isolante ESAB 50x50x8cm	0720432
Almofada isolante ESAB 100x100x8cm	0720433



# ***Acessórios & Ferramentas***

A ESAB oferece uma extensa linha de acessórios e equipamentos auxiliares para soldagem, destinados a tornar o trabalho de soldagem e corte mais produtivo e eficaz. Todos os produtos tem a tradicional qualidade ESAB e estão de acordo com as mais exigentes normas e padrões brasileiros e internacionais.

De acordo com suas características de desempenho, procuramos oferecer produtos ecologicamente corretos, sem o uso de solventes ou gases prejudiciais ao usuário e à atmosfera. Nossa abordagem de Ciclo de Vida do Produto envolve a análise do impacto ambiental dos produtos em todas as suas fases, desde a sua fabricação até o descarte, procurando minimizar ao máximo o uso de substâncias que causem impacto negativo à saúde e ao meio ambiente.

# Produtos Químicos

## Anti-respingo



### Anti-respingo ESAB PreWeld

O fluido ESAB PreWeld é muito mais que um anti-respingo tradicional. A ESAB desenvolveu um produto que tem uma concentração muito maior da substância ativa que qualquer outro produto no mercado. O produto não evapora da peça, proporciona extraordinária proteção desde a borda da junta até toda a extensão da peça sendo soldada. Ainda assim, o produto é completamente seguro, sem nenhuma substância nociva. O fluido é completamente livre de silicone e é solúvel em água, não havendo nenhum problema em relação à pintura ou qualquer outro tratamento. A lata aerossol contém 600ml de fluido ativo, sem solventes. O fluido é mantido em um saco de alumínio dentro da lata. A pressão ao redor do saco força o fluido para fora quando a válvula é acionada, permitindo seu uso em qualquer ângulo ou posição. Note que somente o fluido ativo é expelido, que é o que torna este produto tão eficiente.

Anti-respingo ESAB PreWeld 600ml (Pk 12)	0719354
Anti-respingo ESAB PreWeld 10L	0719355
Anti-respingo ESAB PreWeld 25L	0719356
Torneira para galão de 10L	0719899
Torneira para galão de 25L	0719918
Aplicador manual	0719919



### Anti-respingo ESAB HighTech

O fluido ESAB HighTech combina eficiência incomparável com proteção ativa para a saúde e o meio-ambiente. O fluido efetivamente previne a aderência dos respingos na peça sendo soldada. ESAB HighTech é completamente não-combustível, não possui classificação tóxica, não usa gases nocivos e é seguro para a pele. O propelente é ar comprimido, não utiliza solventes e não provoca poluição indireta do ar ou contribui para o efeito estufa. É completamente livre de silicone e solúvel em água.

Anti-respingo ESAB HighTech 400ml (Pk 12)	0717826
Anti-respingo ESAB HighTech 10L	0717824
Anti-respingo ESAB HighTech 25L	0717825
Torneira para galão de 10L	0719899
Torneira para galão de 25L	0719918
Aplicador manual	0719919



Os fluidos anti-respingo ESAB estão disponíveis em práticas embalagens de 25l e 10l, com aplicador. Ideais para empresas com altos ciclos de trabalho e para distribuição do produto para grandes equipes de soldagem, com mínimo impacto para o meio ambiente.



## Anti-respingo ESAB EcoTech

O fluido ESAB EcoTech é um spray anti-respingo de alta performance seguro para o soldador e para o meio-ambiente. O propelente é ar comprimido, sendo assim completamente não-combustível. O fluido é livre de solventes e deve ser aplicado em uma camada fina antes da soldagem. ESAB EcoTech é baseado em água e não possui qualquer substância que possa interferir com a pintura, galvanização ou qualquer outro tratamento superficial.

Anti-respingo ESAB EcoTech 300ml (Pk 12)	0719888
Anti-respingo ESAB EcoTech 10L	0719889
Anti-respingo ESAB EcoTech 25L	0719890
Torneira para galão de 10L	0719899
Torneira para galão de 25L	0719918
Aplicador manual	0719919



## Protetor ESAB TheWorks

O Protetor de Ferramentas e Gabaritos ESAB TheWorks proporciona excelente proteção para ferramentas e gabaritos e prolonga a vida útil de capas e bicos de contato. O líquido seca rapidamente e deixa uma camada resistente ao calor (1300°C) e que não se queima. Difícilmente algum respingo adere à superfície tratada com ESAB TheWorks e, se isso acontecer, uma leve passada com a luva ou um pedaço de tecido será suficiente para limpar a peça protegida.

Protetor ESAB TheWorks 400ml (Pk 12)	0719374
--------------------------------------	---------



## Protetor ESAB SpatterShield

O Protetor de Tochas ESAB SpatterShield prolonga a vida das capas e bicos de contato. Aplique o fluido mergulhando nele a ponta da tocha e deixe secar. O fluido cria uma camada resistente ao calor que previne a aderência de respingos. ESAB SpatterShield deve ser aplicado 2 a 3 vezes por turno de 8 horas de trabalho para garantir a proteção das tochas de soldagem. Diferente de outros produtos no mercado, ESAB SpatterShield não afeta a qualidade da solda e não provoca a ocorrência de porosidades provocadas por gotas de anti-respingo que caem na poça de fusão.

Protetor ESAB SpatterShield 250ml (Pk 12)	0719898
---	---------

# Produtos Químicos



## Protetor ESAB CleanWeld

O Protetor de Tochas ESAB CleanWeld prolonga a vida das capas e bicos de contato. Aplique mergulhando a ponta (20 a 25mm) da tocha quente na pasta e deixe secar. A pasta cria uma camada resistente ao calor que previne a aderência de respingos. ESAB CleanWeld não tem odores e não contém silicone, solventes ou agentes abrasivos, não causando qualquer problema de porosidade na solda.

Protetor ESAB CleanWeld 500g (Pk 18)

0707314

## Ensaio não-destrutivo



## ESAB Crack Detection System

O sistema de detecção de trincas ESAB NDT deve ser usado para identificar trincas na soldagem. O processo consiste em 6 etapas e para isso são necessários três componentes: um limpador, um penetrante e um revelador. O procedimento é executado como segue:

1. Aplique o ESAB NDT Cleaner com um pano seco, esfregando somente em uma direção, até secar;
2. Aplique o ESAB NDT Penetrant e deixe agir por 15 minutos;
3. Remova o líquido penetrante da superfície da solda;
4. Aplique o ESAB NDT Cleaner com um pano seco, esfregando somente em uma direção, até secar;
5. Agite e aplique o ESAB NDT Developer, deixe agir por 10 minutos e então veja o resultado;
6. Remova completamente o ESAB NDT Developer usando o limpador;

ESAB NDT possui excelente desempenho, revelando pequenas trincas com muito mais precisão. Sua aplicação garante uma solda livre de defeitos que podem comprometer a segurança e o desempenho da peça soldada.

ESAB NDT Penetrant 300ml (Pk 12)

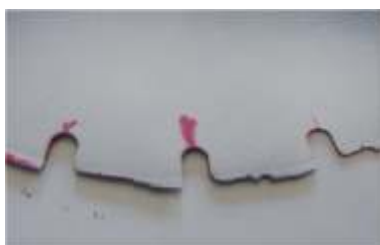
0719357

ESAB NDT Developer 400ml (Pk 12)

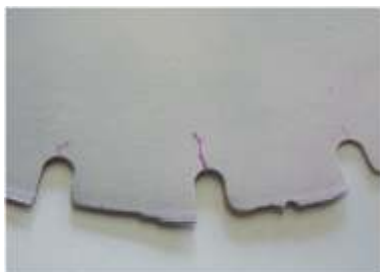
0719358

ESAB NDT Cleaner 300ml (Pk 12)

0719359



Produtos comuns



ESAB NDT



## Outros químicos



### ESAB Leak Detector

O sistema de detecção de vazamentos ESAB pode ser usado nas mangueiras e conexões de gás vindas dos cilindros ou reguladores para detectar possíveis vazamentos de gás. O produto deve ser aplicado nos locais desejados e, em caso de vazamento, serão formadas bolhas. A composição do produto NÃO contém amônia, cloridos ou qualquer substância agressiva. É biodegradável, não inflamável e solúvel em água.

ESAB Leak Detector 500ml (Pk 12)

0719923



### Anti-embacante ESAB

O anti-embacante ESAB é um produto com formulação especialmente desenvolvida para uso com máscaras de solda, proporcionando uma visão clara e livre de embaçamento. Pode ser usado também em óculos e protetores faciais, pois não afeta as lentes de policarbonato.

Anti-embacante ESAB 300ML (Pk 12)

0720957



### Selador Heat-Seal

Um produto revolucionário para o reparo de vazamentos em tubulações de ar, gases ou líquidos. O bastão se funde, sela e endurece em uma única operação, requerendo uma temperatura de fusão de apenas 120°C, com o uso de um maçarico ou pistola de aquecimento. Derreta o bastão no furo ou trinca, deixe curar por alguns segundos e o trabalho está feito.

- Para aplicação em alumínio, cobre, outros metais, vidro e cerâmica, peças fundidas
- Ideal para uso em sistemas de refrigeração e linhas de gases industriais
- Pronto para uso, sem a necessidade de medição ou mistura
- O epoxi especialmente formulado se expande e contrai com o material, não desprendendo ou rachando como os epoxi comuns
- Temperatura de selagem até 170°C
- Suporta pressão até 600 PSI (41 Bar)

Selador Heat-Seal (Pk 12)

0721635

# Produtos Químicos



## LaCo® CoolGel®

CoolGel ajuda a prevenir danos nos componentes e materiais ao redor da solda em trabalhos de soldagem a gás, brazagem e soldagem ao arco elétrico.

- Protege as superfícies pintadas e acabadas do descoloramento em razão da proximidade de operações com maçaricos.
- Exclusiva fórmula em gel adere às superfícies sem pingar ou escorrer.
- O gel limpo e não oxidante não deixa resíduos, eliminando a necessidade de limpeza.
- Seguro, não-tóxico, inofensivo para a pele e sem odor.
- Reduz o perigo de fogo nas superfícies próximas como juntas, vedações e anéis de borracha ou plástico.
- Em prático aplicador spray com gatilho.

Cool Gel 473ml (Pk 12)

0722327

## Indicadores de Temperatura (Lápis Térmico)



## Markal® Thermomelt®

Os lápis térmicos Thermomelt proporcionam ótima precisão ( $\pm 3\%$ ), maior resistência à quebra, maior tamanho e aplicador robusto. O aplicador funciona por gravidade e evita a quebra do indicador, garantindo menores perdas, maior vida útil e menor custo.

Disponível em diversas temperaturas e graduado em  $^{\circ}\text{C}$ , os lápis térmicos Markal Thermomelt garantem precisão, confiabilidade e baixo custo de operação para suas aplicações de soldagem e tratamento térmico.

Pode ser usado em todos os metais, incluindo aço inoxidável, estando também disponível em versão certificada para uso nuclear.

Lápis térmico 50°C (Pk 12)	0720791
Lápis térmico 75°C (Pk 12)	0720757
Lápis térmico 100°C (Pk 12)	0720743
Lápis térmico 125°C (Pk 12)	0720793
Lápis térmico 150°C (Pk 12)	0720744
Lápis térmico 175°C (Pk 12)	0720745
Lápis térmico 200°C (Pk 12)	0720746
Lápis térmico 225°C (Pk 12)	0720794
Lápis térmico 250°C (Pk 12)	0720747
Lápis térmico 300°C (Pk 12)	0720748
Lápis térmico 350°C (Pk 12)	0720749
Lápis térmico 400°C (Pk 12)	0720760
Lápis térmico 450°C (Pk 12)	0720795
Lápis térmico 500°C (Pk 12)	0729796
Lápis térmico 550°C (Pk 12)	0729797
Lápis térmico 600°C (Pk 12)	0720761
Lápis térmico 650°C (Pk 12)	0720762

Outras temperaturas sob consulta

## Marcadores Industriais



### Pro-Line® HP

Markal® PRO-LINE HP é um novo conceito em marcadores industriais de tinta líquida, desenvolvido para ser o mais seguro e versátil marcador no mercado.

Com uma formulação de tinta de secagem rápida, mais durável e livre de xileno, PRO-LINE HP escreve em mais superfícies, nas mais diversas aplicações, que qualquer outro marcador do mercado, incluindo aços inoxidáveis e com requerimento nuclear. Cada caneta possui rendimento de até 300 metros e a ponta de feltro é substituível.

PRO-LINE HP apresenta a nova tampa ClipGrip, com um desenho robusto que permite a sua remoção de forma fácil mesmo quando usando luvas ou com as mãos oleosas.

Disponível em caixas com 12 unidades ou em cartelas individuais (em caixas com 24 cartelas).

<b>Cor</b>	<b>Caixa</b>	<b>Cartela</b>
Pro-Line HP Branco 10ml	0720806	0721001
Pro-Line HP Amarelo 10ml	0720807	0721002
Pro-Line HP Vermelho 10ml	0720808	---
Pro-Line HP Preto 10ml	0720809	0721003
Pro-Line HP Azul 10ml	---	0721004

Ponta de feltro para reposição (Pk 12) 0723080

Outras cores sob consulta



### Ball Paint Marker

Markal® BALL PAINT MARKER é um marcador industrial de tinta líquida de fácil aplicação em superfícies rugosas ou lisas, mesmo molhadas ou oleosas, em metal, vidro, plástico, madeira ou qualquer superfície rígida.

Com uma formulação de tinta de secagem rápida, pode ser aplicada em qualquer posição, inclusive na vertical ou sobre a cabeça, sem o risco de escorrer ou pingar. A tinta permanente resiste ao tempo e ao desgaste, podendo, dependendo da cor, ser usada em aços inoxidáveis.

Disponível em caixas com 12 unidades ou em cartelas individuais (em caixas com 24 cartelas).

<b>Cor</b>	<b>Caixa</b>	<b>Cartela</b>
BP Marker Branco 59ml	0720799	0720984
BP Marker Amarelo 59ml	0720800	0720985
BP Marker Vermelho 59ml	0720801	---
BP Marker Preto 59ml	0721142	---
BP Marker Azul 59ml	0721143	---

Outras cores sob consulta

# Produtos Químicos



## Marcador Industrial Líquido Removível

Markal PRO-WASH® é um marcador industrial de tinta líquida removível, desenvolvido para aplicações que necessitam uma marcação eficiente, mas que eventualmente possa ser facilmente removida com água ou detergente. Ideal para marcação temporária de defeitos ou identificação em processos de controle de qualidade.

A marcação desaparece completamente, não deixando resíduos que possam afetar operações de pintura e acabamento posteriores.

Excelente para a marcação em metais, metais revestidos, plástico, vidro, cerâmica, e em praticamente qualquer superfície não porosa. O sistema de válvula evita o ressecamento da tinta e a ponta de feltro é substituível.

ProWash W Branco (Pk 12)	0722367
ProWash W Amarelo (Pk 12)	0722368
ProWash W Vermelho (Pk 12)	0722369

ProWash D Branco (Pk 12)	0722364
ProWash D Amarelo (Pk 12)	0722365
ProWash D Vermelho (Pk 12)	0722366

Ponta de feltro para reposição (Pk 12)	0723080
--	---------

Outras cores sob consulta



## Marcador Industrial ESAB

O Marcador Industrial ESAB pode ser usado para marcação de todos os metais, madeira, plásticos, vidro e outras superfícies rígidas. Pela sua cor com baixos teores de cloridos o produto pode ser usado com segurança para a marcação de aços inoxidáveis. O tubo não deve ser enrolado e o produto seca em cinco minutos.

Marcador ESAB branco (Pk 10)	0719924
Marcador ESAB amarelo (Pk 10)	0719925



## Kit Marcador Industrial ESAB

O Kit Marcador Industrial ESAB é composto por três canetas marcadoras, nas cores vermelho, verde e preto. As canetas podem ser usadas nos mais diversos materiais. O sistema de válvula evita o ressecamento da tinta e a ponta de feltro é substituível.

Kit Marcador Industrial ESAB (Pk 10)	0717753
--------------------------------------	---------

Ponta de feltro para reposição (Pk 12)	0723080
--	---------



## Marcador Industrial Markal B

Os marcadores de tinta sólida Markal B são especialmente indicados para marcação em superfícies rugosas, como concreto ou chapas com incrustações, mas também proporcionam excelentes resultados em superfícies lisas como vidro, cerâmica e plástico.

A tinta sólida especialmente formulada não contém chumbo e proporciona marcação permanente, resistente ao tempo e ao desgaste.

Para marcações que devem ser visíveis após a aplicação de primer use as versões BL (para tintas baseadas em solvente) e BL-W (para tintas solúveis em água).

Para maior conforto use os aplicadores metálicos #101 ou #102

Marcador Industrial B Branco (Pk 12)	0721145
Marcador Industrial B Amarelo (Pk 12)	0721146
Marcador Industrial BL Azul (Pk 12)	0721666
Marcador Industrial BL-W Azul (Pk 12)	0721667
Aplicador metálico #101	0720987
Aplicador metálico #102 PUSH-BUTTON	0720988

Outras cores sob consulta



## Marcador Markal FAST DRY

Marcador de secagem super-rápida, seca em apenas 5 minutos. Ideal para marcação em oficinas e linhas de montagem, onde é necessária a manipulação imediata das peças marcadas. Marcação permanente em metais, madeira, vidro, plástico, concreto, borracha, cartão e papel.

Para maior comodidade use os aplicadores metálicos #101 ou #102

Marcador FastDry Branco (Pk 12)	0722456
Marcador FastDry Amarelo (Pk 12)	0722457
Marcador FastDry Vermelho (Pk 12)	0722458
Aplicador metálico #101	0720987
Aplicador metálico #102 PUSH-BUTTON	0720988

# Produtos Químicos



## Marcador Markal M

Marcador especialmente desenvolvido para uso em operações de tratamento térmico e têmpera, suportando temperaturas até 870°C. Para marcação de lingotes, soldas, fundidos, forjados e peças temperadas. Não é removido por banhos de óleo ou água.

Para maior comodidade use os aplicadores metálicos #101 ou #102

Marcador M Branco (Pk 12)	0722450
Marcador M Amarelo (Pk 12)	0722451
Marcador M Vermelho (Pk 12)	0722452
Aplicador metálico #101	0720987
Aplicador metálico #102 PUSH-BUTTON	0720988



## Marcador Markal N

Marcador especialmente desenvolvido para uso em aplicações que necessitam pintura posterior à marcação. Marca em superfícies secas ou molhadas, oleosas, enferrujadas, lisas ou rugosas, em metal, madeira, vidro, plástico, concreto, borracha, cartão, papel e cerâmica. A marcação não é visível através da camada de primer ou da pintura de acabamento final. Ideal para aplicação em estaleiros e fabricação de estruturas metálicas.

Para maior comodidade use os aplicadores metálicos #101 ou #102

Marcador N Branco (Pk 12)	0722453
Marcador N Amarelo (Pk 12)	0722454
Aplicador metálico #101	0720987
Aplicador metálico #102 PUSH-BUTTON	0720988



## Marcador Markal H, HT e HT-75

Os marcadores para alta temperatura Markal H, HT e HT-75 são especialmente indicados para marcação em chapas e peças de metal aquecidas, em aplicações de laminação, tratamento térmico, fundição, soldagem e outros.

A marcação é permanente e não escorre, oxida, descolore, descasca ou trinca, proporcionando uma identificação de longa duração resistente ao tempo e ao desgaste.

Para maior conforto e segurança use os aplicadores #111 (H, HT) ou #102K (HT-75)

Marcador H (66-538°C) Branco (Pk 144)	0720804
Marcador HT (120-870°C) Branco (Pk 144)	0720805
Marcador HT-75 (66-538°C) Branco (Pk 144)	0720986
Aplicador #102K	0720989
Aplicador #111	0721000



## Marcadores Técnicos

Os marcadores técnicos MARKAL RED-RITER e SILVER-STREAK são especialmente desenvolvidos para trabalhos de traçagem, marcação e montagem, proporcionando conforto e precisão inigualáveis. São adequados para uso em todos os tipos de metais, mesmo oleosos ou molhados, e não riscam ou marcam a peça.

As marcações feitas com RED-RITER e SILVER-STREAK não saem com a manipulação da peça e resistem à chama dos maçaricos de oxi-corte. O formato anatômico e confortável dos lápis técnicos facilita o seu uso, e podem ser apontados com o uso de apontadores comuns.

Use Red-Riter para marcação de alta visibilidade em aços inoxidáveis e alumínio.

Red-Ritter (lápis hexagonal) (Pk 12)	0720802
Red-Ritter (aplicador e 5 bastões) (Pk 24)	0721668
Red-Ritter (refil com 25 bastões) (Pk 24)	0721681

Use Silver-Streak para marcações visíveis em aço-carbono mesmo com o uso de máscaras e óculos de proteção com filtro de luz.

Silver-Streak (lápis hexagonal) (Pk 12)	0720803
Silver-Streak (aplicador e 5 bastões) (Pk 24)	0721680
Silver-Streak (refil com 25 bastões) (Pk 24)	0721682

# Pequenas Ferramentas



## Gabarito de solda KL-1 Laser

Para medir a altura da garganta em soldas de filete. Duas áreas de medição: até 7mm e até 15mm. Completo, com bolsa de couro.

Gabarito de solda KL-1 Laser

07088323



## Gabarito de solda KL-2 Laser

Para medir a dimensão da garganta em soldas de filete, a perna (a face menor em um triângulo quadrado) e a altura do reforço do cordão de solda. Completo, com bolsa de couro.

Gabarito de solda KL-2 Laser

0708833



## Alicate Universal ESAB

Alicate especialmente desenvolvido para a soldagem MIG/MAG. Remove respingos do bico, corta o arame e facilita a remoção da capa e do bico de contato da tocha.

Alicate Universal ESAB

0719933

Alicate Universal ESAB mini

0719935



## Alicate Fixo ESAB

Corte rápido e efetivo do arame de soldagem e remoção do arame queimado. Remove respingos do bico, corta o arame e facilita a remoção da capa e do bico de contato da tocha.

Alicate Fixo ESAB 12-15mm

0720447

Alicate Fixo ESAB 15-18mm

0720448



## Espelho de Inspeção ESAB

Espelho em aço inoxidável para inspeção de soldas em locais de difícil acesso, com base magnética. Ideal para uso em conjunto com a lâmpada de iluminação auxiliar ESAB EasyLite.

Espelho de inspeção ESAB 500mm

0720446



## Kit Limpador de Bicos Murex

Prolonga a vida dos bicos de soldagem e corte. O limpador de bicos Murex não desgasta os bicos. Cada conjunto contém uma seleção de limpadores de 0,46mm a 1,74mm.

Limpador de Bicos de Contato 0719938



## Suporte de Posicionamento Magnético

Os imãs poderosos mantêm a peça no lugar quando soldando peças em ângulo. O modelo maior pode suportar até 80Kg de peso, e o menor 45Kg.

Posicionador Magnético Pequeno 0719936  
Posicionador Magnético Grande 0719937



## Suporte para Tocha

Os suportes de tochas MIG/MAG e TIG ESAB são dispositivos simples e convenientes para segurar a tocha quando não está em uso. São equipados com uma base magnética para maior estabilidade e podem ser usados com a maioria das tochas do mercado.

Suporte de Tochas MIG/MAG 0903916  
Suporte de Tochas TIG 0903915

# Armazenamento e ressecagem de eletrodos

## Contenedores para eletrodos



### ESAB Safetube

Contenedor para armazenamento e transporte de eletrodos. Fabricado em plástico resistente, com fechamento hermético, pode armazenar 6,8kg de eletrodos de 450mm (temperatura até 120°C), evitando a contaminação com poeira, água, óleo e graxa. Ideal para uso com eletrodos celulósicos e rutilicos. Pode ser usado, também, para guarda de ferramentas, mapas, desenhos, equipamentos eletrônicos, etc.

Alça de transporte vendida separadamente.

Safetube 450mm  
Alça de transporte

0722931  
0722932

## Estufas portáteis para eletrodos



### ESAB DS3 / DS5 / DS8

Estufa portátil de alta eficiência para armazenamento de eletrodos. Isolamento perfeito, resistências de alto desempenho, construção robusta e durável, baixo consumo de energia. Alça de transporte integrada e elevador de eletrodos, permitindo o uso com eletrodos de 350mm ou 450mm. Temperatura pré-ajustada. Disponível em corrente contínua, para ligação direta na saída da máquina de solda por garra jacaré, ou em corrente alternada, com cordão de força industrial aterrado padrão ABNT. Termômetro opcional para instalação no campo.

Estufa eletrodo DS3 120°C 3KG 80VCC 40W	0724860
Estufa eletrodo DS5 150°C 5KG 120VCA 75W	0722927
Estufa eletrodo DS5 150°C 5KG 240VCA 75W	0722690
Estufa eletrodo DS8 150°C 8KG 240VCA 75W	0723160

### Peças de reposição

Kit resistências estufa DS5/DS8	0725156
Kit termômetro estufa DS5/DS8	0725157

# Armazenamento e ressecagem de eletrodos



## Estufas de armazenamento para eletrodos



### ESAB DS70

Estufa para armazenamento e conservação de eletrodos, com capacidade para até 70 kg e temperatura máxima de 200°C, atende à Norma N133 da PETROBRÁS. Fabricado em aço com pintura externa em pó, para maior durabilidade, com termômetro de indicação da temperatura e regulagem por termostato. Câmara de armazenamento em formato circular, envolvida pelos elementos de aquecimento, para distribuição uniforme do calor e total proteção dos eletrodos. Porta com isolamento térmico, com trava, garante o mínimo de perda de calor e o máximo de segurança. Grande eficiência térmica proporciona menor consumo de energia.

Estufa DS70 70KG 200°C 120/240VCA 600W 0723827

#### Peças de reposição

Kit resistências estufa DS70	0725102
Kit termômetro estufa DS70	0725103



### ESAB DH180 / DH500

Estufa para armazenamento e conservação de eletrodos, com grande capacidade e temperatura máxima de 350°C, atende à norma N133 da PETROBRÁS. Fabricado em aço com pintura externa em pó, para maior durabilidade, com termômetro de indicação da temperatura e regulagem por termostato. Câmara de armazenamento em formato circular, envolvida pelos elementos de aquecimento, para distribuição uniforme do calor e total proteção dos eletrodos. Porta com isolamento térmico, com trava e porta-cadeado, garante o mínimo de perda de calor e o máximo de segurança. Grande eficiência térmica proporciona menor consumo de energia.

Estufa DH180 180KG 350°C 120/240VCA 1500W 0723824  
Estufa DH500 500KG 350°C 240/480VCA 2400W 0724868

#### Peças de reposição

Kit resistências estufa DH180	0725075
Kit resistências estufa DH500	0725104
Kit termômetro estufa DH180/DH500	0725076

# Armazenamento e ressecagem de eletrodos

## Estufas de secagem para eletrodos



### ESAB DR180

Estufa para secagem de eletrodos, com capacidade para até 180 kg e temperatura máxima de 425°C, atende à norma N133 da PETROBRÁS. Fabricado em aço com pintura externa em pó, para maior durabilidade, com termômetro digital e controle eletrônico de temperatura, que permite a programação de todo o ciclo de secagem (aquecimento, secagem, resfriamento, manutenção).

Porta com isolamento térmico, com trava e porta-cadeado, garante o mínimo de perda de calor e o máximo de segurança. Grande eficiência térmica proporciona menor consumo de energia e menor tempo no ciclo de aquecimento/resfriamento. Dispositivo de segurança ajustável para evitar o sobreaquecimento.

Estufa DR180 180kg 425°C 240VCA 4500W 0722929

### Peças de reposição

Kit resistências estufa DR180	0725105
Kit controlador estufa DR180	0725106
Kit ventilador estufa DR180	0725107

# Armazenamento e ressecagem de fluxos



## Estufas de piso para fluxos



### ESAB JS200

Estufa-silo para armazenamento e conservação de fluxos, com capacidade para até 200 kg e temperatura máxima de 300°C, atende à Norma N133 da PETROBRÁS. Fabricado em aço com pintura externa em pó, para maior durabilidade, com termômetro de indicação da temperatura e regulagem por termostato. Câmara de armazenamento em formato circular para distribuição uniforme do calor. Saída do fluxo por gravidade pela parte inferior garante a renovação constante do fluxo armazenado. Grande eficiência térmica proporciona menor consumo de energia.

Estufa JS200 200kg 300°C 240VCA 2000W 0724882



### ESAB JK50

Estufa-silo para secagem de fluxos, com capacidade para até 50 kg e temperatura máxima de 500°C, atende à Norma N133 da PETROBRÁS. Fabricado em aço com pintura externa em pó, para maior durabilidade, com termômetro de indicação da temperatura e controle eletrônico do ciclo de secagem/resfriamento, que permite a programação do tempo e temperatura de secagem e da temperatura de manutenção (redução automática da temperatura ao final do ciclo programado).

Câmara de armazenamento em formato circular, com dispositivo misturador. Saída do fluxo por gravidade pela parte inferior proporciona fácil manipulação do fluxo ressecado. Grande eficiência térmica proporciona menor consumo de energia.

Estufa JK50 50kg 500°C 400VCA 3700W 0724883

# Goivagem

## Eletrodos e tochas para Goivagem



### Eletrodos de carbono

A goivagem com eletrodos de carbono e ar comprimido é um dos mais rápidos e baratos processos para corte e remoção de material em aplicações de reparo de soldas. O eletrodo de carbono produz um arco de alta intensidade, que funde o metal e, ao mesmo tempo, um potente jato de ar expulsa o material derretido. O ar comprimido também auxilia no resfriamento da tocha e do eletrodo.

Eletrodos de carbono podem ser usados para a goivagem de aços ligados ou não-ligados, aço inoxidável, ferro fundido e outros materiais. A linha de eletrodos OK Carbon™ possibilita a goivagem em uma vasta gama de aplicações, em fundições, indústrias siderúrgica e naval, caldeirarias, construção metálica e oficinas de manutenção, com a máxima eficiência na remoção de material por unidade de comprimento e tempo.

Eletrodo carbono DC, 4x305 mm (pk 100)	0724406
Eletrodo carbono DC, 5x305 mm (pk 200)	0724407
Eletrodo carbono DC, 6,35x305 mm (pk 200)	0724408
Eletrodo carbono DC, 8x305 mm (pk 200)	0724409
Eletrodo carbono DC, 9,5x305 mm (pk 100)	0724410



### Tochas para goivagem ESAB Flair

A tocha para goivagem ESAB Flair é fabricada em materiais de alta resistência e qualidade. O fluxo de ar pode ser regulado na tocha. A garra ajustável e o uso de materiais de alta qualidade garante eficiência e segurança elétrica e máximo fluxo de ar.

As tochas ESAB Flair são fáceis de usar, sendo fornecidas completas com monocabo. Pressão de ar recomendada: 7bar. A tocha ESAB Flair 600 comporta eletrodos redondos até 10mm (3/8") e planos até 4x15mm (5/32"x9/16") a 600A. A tocha ESAB Flair 1600 comporta eletrodos redondos até 19mm (3/4") e planos até 5x20mm (3/16"x3/4") a 1600A.

Tocha de goivagem FLAIR 600A	0724403
Tocha de goivagem FLAIR 1600A	0724404



## Eletrodos para soldagem TIG



### Eletrodos de tungstênio

A linha de eletrodos de tungstênio ESAB, para soldagem TIG, possui excelentes propriedades de ignição e soldagem. Disponíveis em três composições:

**Tungstênio puro:** Boa estabilidade em corrente alternada (CA), para aplicações em alumínio, magnésio e ligas.

**Tungstênio com 2% de Tório:** Excelente resistência à contaminação, arco estável e fácil ignição em corrente contínua (CC), para aplicações em aço-carbono, aço inoxidável, cobre, bronze e titânio.

**Tungstênio com 2% de Cério:** Pode ser usado em corrente contínua (CC) ou alternada (CA), para aplicações delicadas com baixas amperagens.

Tungstênio Puro 1,0X150mm (pk10)	0725077
Tungstênio Puro 1,6X150mm (pk10)	0725078
Tungstênio Puro 2,4X150mm (pk10)	0725079
Tungstênio Puro 3,2X150mm (pk10)	0725090
Tungstênio Puro 4,0X150mm (pk10)	0725091

Tungstênio Tório 2% 1,0X150mm (pk10)	0725092
Tungstênio Tório 2% 1,6X150mm (pk10)	0725093
Tungstênio Tório 2% 2,4X150mm (pk10)	0725094
Tungstênio Tório 2% 3,2X150mm (pk10)	0725095
Tungstênio Tório 2% 4,0X150mm (pk10)	0725096

Tungstênio Cério 2% 1,0X150mm (pk10)	0725097
Tungstênio Cério 2% 1,6X150mm (pk10)	0725098
Tungstênio Cério 2% 2,4X150mm (pk10)	0725099
Tungstênio Cério 2% 3,2X150mm (pk10)	0725100
Tungstênio Cério 2% 4,0X150mm (pk10)	0725101

# Porta-eletrodos e garras-terra

## Porta-Eletrodos para soldagem MMA



### Porta-eletrodo Handy

Porta-eletrodo com fixação do eletrodo tipo "parafuso", com isolamento total na cabeça e no punho de borracha para melhor empunhadura, permite a fixação do eletrodo em 45° e 90°.

Porta-eletrodo HANDY 200A@35%	0723788
Porta-eletrodo HANDY 300A@35%	0723783
Porta-eletrodo HANDY 400A@35%	0723784



### Porta-eletrodo Comfort

Porta-eletrodo com fixação do eletrodo tipo "jacaré", com isolamento total na cabeça e no punho, permite a fixação do eletrodo em 45°, 90° e 180°.

Porta-eletrodo COMFORT 200A@35%	0723788
Porta-eletrodo COMFORT 300A@35%	0723789
Porta-eletrodo COMFORT 400A@35%	0723790



### Porta-eletrodo Prima

Porta-eletrodo com fixação do eletrodo tipo "garra fechada", com isolamento total na cabeça e no punho, permite a fixação do eletrodo em 45°, 90° e 180°.

Porta-eletrodo PRIMA 200A@35%	0723785
Porta-eletrodo PRIMA 300A@35%	0723786
Porta-eletrodo PRIMA 400A@35%	0723797



### Porta-eletrodo Samson

Porta-eletrodo com fixação do eletrodo tipo "jacaré", com isolamento total na cabeça e no punho. Ideal para aplicações pesadas com alto fator de trabalho, com excelente empunhadura e refrigeração, permite a fixação do eletrodo em 45°, 90° e 180°.

Porta-eletrodo SAMSON 300A@60%	0723813
Porta-eletrodo SAMSON 400A@60%	0723814
Porta-eletrodo SAMSON 500A@60%	0723815



### Porta-eletrodo Optimus

Porta-eletrodo com fixação do eletrodo tipo "garra fechada", com isolamento total na cabeça e no punho. Ideal para aplicações pesadas com alto fator de trabalho, com excelente empunhadura e refrigeração, permite a fixação do eletrodo em 45°, 90° e 180°.

Porta-eletrodo OPTIMUS 400A@60%	0723816
Porta-eletrodo OPTIMUS 500A@60%	0723817
Porta-eletrodo OPTIMUS 600A@60%	0723818



## Garras-terra para soldagem MMA



### Garra-terra magnética ESAB

Garra-terra magnética, possui excelente acoplamento em qualquer superfície ferrosa. Excelente contato elétrico, proporciona menor aquecimento devido a falhas de contato.

Garra-obra magnética 400A@35%	0723792
Garra-obra magnética 600A@35%	0723793



### Garra-terra EG600

EG600 é uma garra-terra extremamente robusta, feita em latão, com abertura máxima de 50mm e corrente de 600A, possuindo excelente conexão com o cabo de retorno e com a peça de trabalho.

Garra-obra EG600 600A@35%	0723791
---------------------------	---------



### Garra-terra ESAB MK e MP

As garras-terra ESAB MK e MP são fabricadas em aço galvanizado com contatos em Cobre, com excelente pega para um melhor contato.

Garra-obra MK150, 150A@35% 50mm	0724389
Garra-obra MP200, 200A@35% 50mm	0724400
Garra-obra MP300, 300A@35% 55mm	0724401
Garra-obra MP400, 400A@35% 60mm	0724402

# Backing cerâmicos

OK Backing é fabricado com materiais inertes e não provoca nenhum tipo de alteração na composição química e nas propriedades mecânicas do metal depositado. Esse material é seco e não possui tendência à absorção de umidade, o que garante alta performance na soldagem com consumíveis de baixo hidrogênio.

A linha OK Backing é constituída de diversos tipos e dimensões, cobrindo as mais variadas aplicações. A fita adesiva para fixação do backing na peça de trabalho é de alta qualidade, permitindo uma colagem eficiente.

Com a utilização de backings cerâmicos, as seguintes vantagens são observadas:

- Possibilidade de utilização de maiores correntes de soldagem para o passe de raiz, aumentando a produtividade do processo;
- Alta qualidade da raiz;
- Eliminação de goivagem, contra-solda e passe de selagem;
- Maior facilidade de utilização.

## OK Backing



### OK Backing Retangular

Este tipo de backing possui o chanfro no formato retangular e é usado em processos que geram elevada quantidade de escória, como SMAW, FCAW e SAW. Seu formato permite uma melhor acomodação da escória, evitando problemas como mordedura e penetração insuficiente.

Ideal para soldagem unilateral topo a topo e de chanfros em "V". Possui fita adesiva de alumínio para fixação.

OK Backing Rectangular 13 - CX 36m 0715124

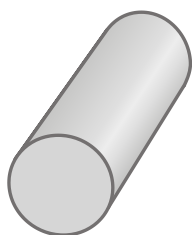


### OK Backing Concavo

Este tipo de backing possui o chanfro no formato côncavo e é utilizado na soldagem de consumíveis que geram pouca ou nenhuma escória, como arames sólidos (GMAW), arames tubulares básicos e arames tubulares "metal-cored" (MCAW).

Ideal para soldagem unilateral topo a topo e de chanfros em "V". Possui fita adesiva de alumínio para fixação.

OK Backing Concave 6 - CX 36m 0715210  
OK Backing Concave 9 - CX 36m 0715211  
OK Backing Concave 10S - CX 36m 0720738  
OK Backing Concave 12H - CX 36m 0715230  
OK Backing Concave 13 - CX 36m 0715126



### OK Backing Redondo

Este tipo de backing possui o formato cilíndrico e usado em todos os processos de soldagem a arco.

Ideal para soldagem de chanfros em "K" e "duplo V", em que não se quer extrair a raiz. Possui fita adesiva de alumínio para fixação.

OK Backing Pipe 7 - CX 150m 0715127  
OK Backing Pipe 9 - CX 84m 0715128  
OK Backing Pipe 12 - CX 60m 0715129

(\*) Consulte detalhes no catálogo específico

Os produtos constantes deste catálogo podem não estar disponíveis no Brasil.  
Consulte seu representante ESAB para verificar a disponibilidade e o prazo de entrega.

# Líder mundial em tecnologia e processos de soldagem e corte



ESAB, uma linha completa de equipamentos e consumíveis para soldagem e corte, proporcionando soluções nos mais diversos segmentos.

A ESAB atua na vanguarda da tecnologia de soldagem e corte. Mais de cem anos de contínuo desenvolvimento de produtos e processos nos permitem encarar os desafios dos avanços tecnológicos em todos os setores em que operamos.

## Padrões de qualidade e política ambiental.

Qualidade, meio ambiente, saúde e segurança ocupacional são, também, áreas chave em que focamos. A ESAB é uma das poucas empresas multinacionais que alcançou o padrão ISO 14001 de política ambiental em todas as suas unidades de produção, e a única empresa global da indústria

do aço a alcançar a certificação global de seu sistema de gestão Ambiental, de Segurança e Saúde Ocupacional: OHSAS 18001.

Na ESAB, a qualidade é um processo contínuo que está no coração do processo produtivo em nossas unidades por todo o mundo.

Produção mundial, representação local e uma rede internacional de distribuidores independentes possibilitam à ESAB oferecer aos nossos clientes os benefícios da sua qualidade e o incomparável conhecimento em produtos e processos, onde quer que eles estejam.



Filiais ESAB pelo mundo.

Inclui plantas da ESAB Norte Americana. Uma subsidiária do Anderson Group Inc.

**Soluções Globais para clientes locais - em todos os lugares**

## CONSULTE A ESAB OU SEUS REVENDEDORES EM TODO TERRITÓRIO NACIONAL

Belo Horizonte (MG)	Tel.: (31) 2191-4970	Fax: (31) 2191-4976	vendas_bh@esab.com.br
São Paulo (SP)	Tel.: (11) 2131-4300	Fax: (11) 2131-4396	vendas_sp@esab.com.br
Rio de Janeiro (RJ)	Tel.: (21) 2141-4333	Fax: (21) 2141-4320	vendas_rj@esab.com.br
Porto Alegre (RS)	Tel.: (51) 2121-4333	Fax: (51) 2121-4312	vendas_pa@esab.com.br
Salvador (BA)	Tel.: (71) 2106-4300	Fax: (71) 2106-4320	vendas_sa@esab.com.br
Recife (PE)	Tel.: (81) 3878-4300	Fax: (81) 3878-4314	vendas_re@esab.com.br

[esab.com.br](http://esab.com.br)

ESAB se reserva o direito de introduzir melhorias nas características técnicas de seus produtos sem prévio aviso.

