

PT



Bantam[®] Plus



Peças de reposição

Bantam[®] Plus

0737364

01/2018

1	SEGURANÇA	1
2	ADQUIRIR PEÇAS DE REPOSIÇÃO	6
3	PEÇAS DE REPOSIÇÃO.....	6

1 SEGURANÇA

Os usuários do equipamento ESAB têm a responsabilidade final por garantir que qualquer pessoa que trabalhe com equipamento ou próximo a ele observe todas as precauções de segurança pertinentes. As precauções de segurança devem atender aos requisitos aplicáveis a este tipo de equipamento. As recomendações seguintes devem ser observadas além das normas padrão aplicáveis ao local de trabalho.

Todo trabalho deve ser realizado por equipe treinada e bem familiarizada com a operação do equipamento. A operação incorreta do equipamento pode levar a situações perigosas que podem resultar em ferimentos para o operador e danos para o equipamento.

1. Qualquer pessoa que utilize o equipamento deve estar familiarizada com o seguinte:

- a operação do equipamento.
- o local de paradas de emergência.
- o funcionamento do equipamento.
- precauções de segurança pertinentes.
- soldagem e corte ou outra operação aplicável do equipamento.

2. O operador deve garantir que:

- nenhuma pessoa não autorizada se posicione dentro da área de trabalho do equipamento quando ele for iniciado.
- nenhuma pessoa esteja desprotegida quando o arco for ativado ou o trabalho for iniciado com o equipamento.

3. O local de trabalho deve:

- ser adequado para a finalidade.
- ser livre de corrente de ar.

4. Equipamento de proteção pessoal:

- use sempre o equipamento de proteção pessoal recomendado, como óculos de segurança, roupas à prova de chamas, luvas de segurança.
- não use itens soltos, como lenços, braceletes, anéis etc., que podem ficar presos ou ocasionar incêndio.

5. Precauções gerais:

- verifique se o cabo de retorno está conectado com firmeza.
- o trabalho em equipamento alta tensão pode ser executado por um eletricista qualificado.
- o equipamento extintor de incêndio deve estar nitidamente lacrado e próximo, ao alcance das mãos.
- a lubrificação e a manutenção não devem ser realizadas no equipamento durante a operação.

**AVISO!**

Solda e corte a arco podem ser prejudiciais para você e as demais pessoas. Tome medidas de precaução ao soldar e cortar. Pergunte a seu empregador sobre as práticas de segurança, que devem se basear nos dados sobre risco dos fabricantes.

CHOQUE ELÉTRICO - pode matar.

- Instale e aterre a unidade de acordo com normas aplicáveis;
- Não toque em peças elétricas sob tensão nem em eletrodos com a pele desprotegida, luvas úmidas ou roupas úmidas;
- Isole o seu corpo e a peça de trabalho;
- Certifique-se quanto à segurança de seu local de trabalho.

FUMAÇAS E GASES - podem ser perigosos à saúde.

- Mantenha a cabeça distante deles;
- Mantenha o ambiente ventilado, exaustão no arco, ou ambos, para manter a fumaça e os gases fora da sua zona de respiração e da área geral.

Os RAIOS DE ARCOS podem danificar os olhos e queimar a pele

- Proteja os olhos e o corpo. Use a tela de solda e lente de filtro corretas, e vista roupas de proteção.
- Proteja os espectadores com telas ou cortinas adequadas

PERIGO DE INCÊNDIO

- Faíscas (respingos) podem causar incêndio. Certifique-se, portanto, de que não haja materiais inflamáveis nas proximidades.

RUÍDO - Ruído excessivo pode danificar a audição.

- Proteja os ouvidos. Use tampões para os ouvidos ou outra proteção auditiva.
- Avise os transeuntes sobre o risco.

FUNCIONAMENTO INCORRETO - Ligue para obter auxílio de um especialista em caso de funcionamento incorreto.

Leia e compreenda o manual de instrução antes da instalação ou operação.

PROTEJA OS OUTROS E A SI MESMO!**AVISO!**

Não use a fonte de alimentação para descongelar tubos congelados.

**ATENÇÃO!**

Leia e compreenda o manual de instrução antes da instalação ou operação.

**ATENÇÃO!**

Este produto destina-se exclusivamente a soldagem a arco.



Não elimine equipamento elétrico juntamente com o lixo normal!

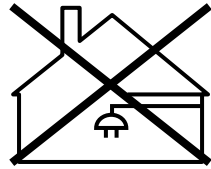
De acordo com a Diretiva Europeia 2002/96/CE relativa a resíduos de equipamentos elétricos e eletrônicos de acordo com a as normas ambientais nacionais, o equipamento elétrico que atingiu o fim da sua vida útil deve ser recolhido separadamente e entregue em instalações de reciclagem ambientalmente adequadas. Na qualidade de proprietário do equipamento, é obrigação deste obter informações sobre sistemas de recolha aprovados junto do seu representante local.

Ao aplicar esta Norma o proprietário estará melhorando o meio ambiente e a saúde humana!



ATENÇÃO!

Os equipamentos Classe A não se destinam ao uso em locais residenciais nos quais a energia elétrica é fornecida pelo sistema público de fornecimento de baixa tensão. Pode haver dificuldades potenciais em garantir a compatibilidade eletromagnética de equipamentos classe A nesses locais, em função de perturbações por condução e radiação.



A ESAB pode fornecer toda a proteção e acessórios de soldagem necessários.

2 ADQUIRIR PEÇAS DE REPOSIÇÃO

NOTA!

Os Equipamentos foram construídos e testados conforme as normas. Depois de efetuado o serviço ou reparação é obrigação da empresa reparadora assegurar-se de que o produto não difere do modelo referido.

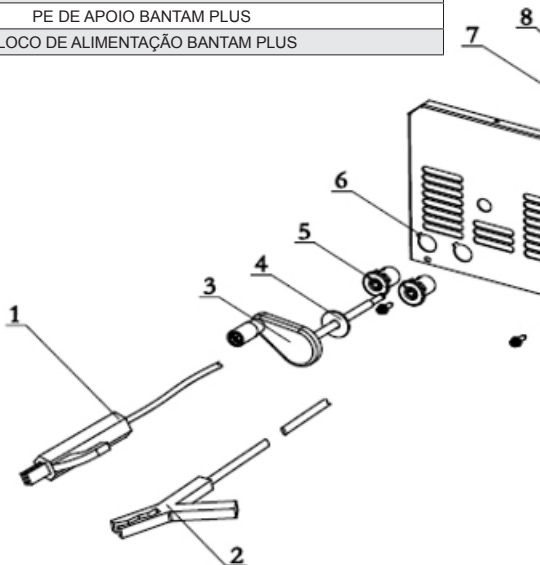
Os Trabalhos de reparação e elétricos deverão ser efetuados por um técnico autorizado ESAB.

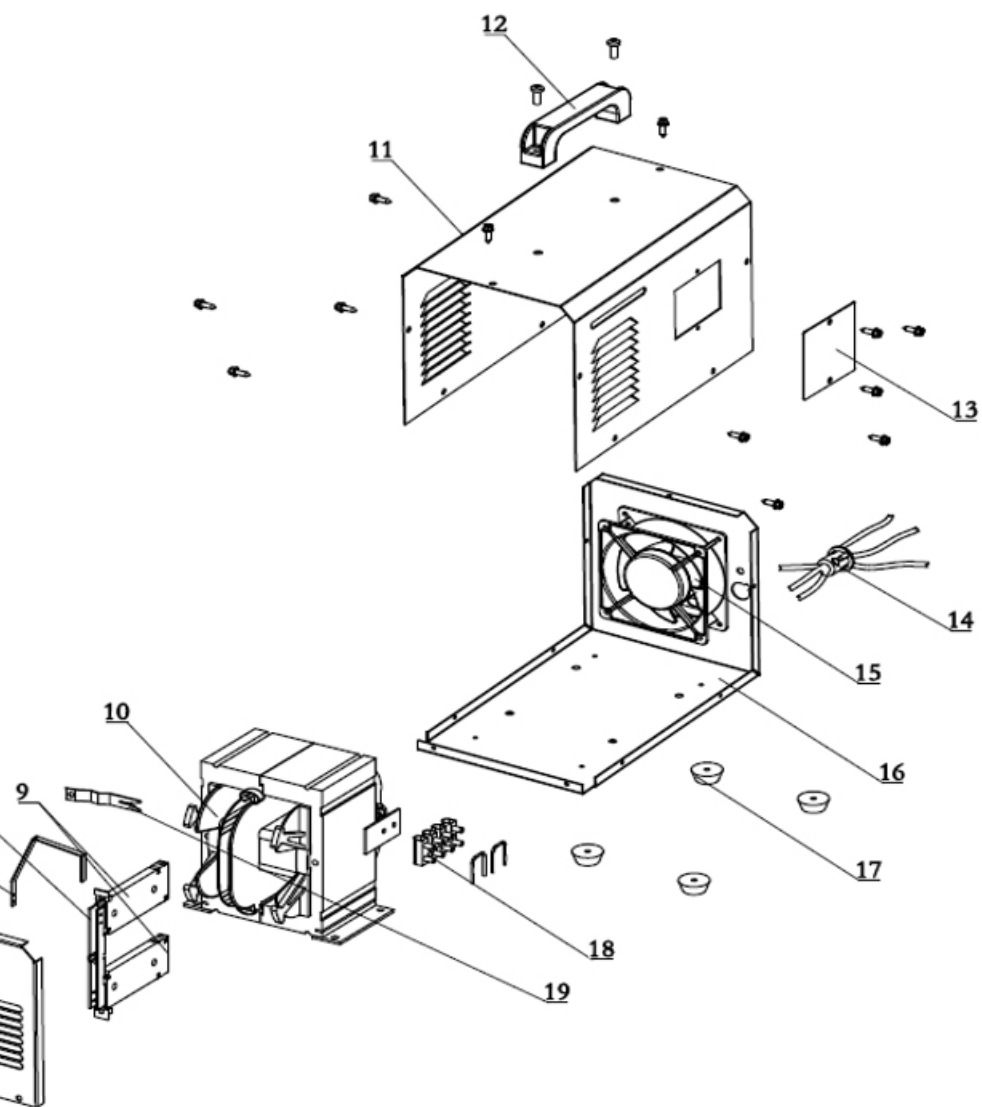
Utilize apenas peças sobressalentes e de desgaste originais da ESAB.

As peças de reposição podem ser encomendadas através do distribuidor ESAB mais próximo. Consulte a última página desta publicação.

3 PEÇAS DE REPOSIÇÃO

ITEM	QTDE.	CÓDIGO	DESCRIÇÃO
1	1	0737371	PORTA ELETRODO BANTAM PLUS
2	1	0737372	GARRA OBRA BANTAM PLUS
3/4	1	0737373	MANIVELA BANTAM PLUS
4	1	0737374	ANEL DE BORRACHA - MANIVELA BANTAM PLUS
5/14	1	0731663	KIT PREENSA CABO BANTAM PLUS
6	1	0737375	PAINEL FRONTAL BANTAM PLUS
7/8/9 e 19	1	0737376	NÚCLEO MÓVEL MONTADO BANTAM PLUS
8	1	0737377	SUPORE DO NÚCLEO MÓVEL BANTAM PLUS
9	2	0737378	NÚCLEO MÓVEL BANTAM PLUS
10	1	0737379	TRANSFORMADOR MONTADO BANTAM PLUS
11	1	0737380	TAMPA SUPERIOR BANTAM PLUS
12	1	0731643	ALÇA BANTAM PLUS
13	1	0737381	TAMPA MUDANÇA DE TENSÃO BANTAM PLUS
15	1	0912944	MICROVENTILADOR BANTAM PLUS
16	1	0737382	BASE BANTAM PLUS
17	4	SOB CONSULTA	PE DE APOIO BANTAM PLUS
18	1	0912946	BLOCO DE ALIMENTAÇÃO BANTAM PLUS





ESAB - Vendas

BRASIL

Atendimento de vendas:

0800 701 3722

Filiais:

Belo Horizonte (MG)

Tel.: (31) 2191-4970

Fax: (31) 2191-4976

vendas_bh@esab.com.br

São Paulo (SP)

Tel.: (11) 2131-4300

Fax: (11) 5522-8079

vendas_sp@esab.com.br

Rio de Janeiro (RJ)

Tel.: (21) 2141-4333

Fax: (21) 2141-4320

vendas_rj@esab.com.br

Salvador (BA)

Tel.: (71) 2106-4300

Fax: (71) 2106-4320

Vendas_sa@esab.com.br

ESAB - Atendimento técnico
Consumíveis e Equipamentos
0800 701 3383

Para localizar o serviço
autorizado

ESAB mais próximo de sua casa
ou empresa acesse:

www.esab.com.br

A ESAB se reserva o direito de alterar as especificações sem prévio aviso.

